

# HCC

Wykorzystaj moc tego niedrogiego, a zarazem zaawansowanego oprogramowania Hydrawise® w projektach przydomowych, komercyjnych i publicznych.

Wypróbuj oprogramowanie Hydrawise już dziś, bez sprzętu na stronie [hydrawise.com](http://hydrawise.com)

## KLUCZOWE KORZYŚCI

- Liczba sekcji:
  - Konwencjonalne: od 8 do 38 (plastik), od 8 do 54 (metal i postumenty)
  - Z dwuprzewodowym EZDS: do 54 (wszystkie opcje obudowy)
- Dowolne 2 programy lub sekcje mogą działać jednocześnie
- 2 wejścia czujników dostępne do użytku z czujnikami typu Klik oraz przepływomierzem HC
- 1 wyjście P/MV dla przekaźnika pompy i aktywacji zaworu głównego
- Kolorowy ekran dotykowy o przekątnej 8 cm do łatwego programowania z poziomu panelu sterowania
- Wbudowany czujnik natężenia prądu wykrywający awarie przewodów

## DANE UŻYTKOWE

- Napięcie wejściowe transformatora: 120/230 VAC
- Wyjście transformatora (24 VAC): 1,4 A
- Napięcie wyjściowe sekcji (24 VAC): 0,56 A
- Wyjście P/MV (24 V AC): 0,56 A
- Zgodność z routerem Wi-Fi (tylko 2,4 GHz), 802,11 b/g/n, 20 MHz
- Obsługiwane protokoły bezpieczeństwa: WPA/WPA2 Personal (tylko), TLS, SSL
- Certyfikaty: montaż ścienny (plastik) IP55, plastikowy postument IP24, UL, cUL, FCC, CE, RCM, ISED
- Okres gwarancyjny: 2 lata

## OPCJE INSTALOWANE PRZEZ UŻYTKOWNIKA

- Opcja bezprzewodowego przepływomierza HC umożliwia zdalne monitorowanie przepływu w systemach obsługujących technologię Hydrawise -
- Kompatybilny z pilotem ROAM i ROAM XL



### Obudowa plastikowa

Wysokość: 30,5 cm  
Szerokość: 35 cm  
Głębokość: 12,7 cm

### Obudowa metalowa

(szara lub stal szlachetna)  
Wysokość: 40,6 cm  
Szerokość: 33 cm  
Głębokość: 12,7 cm



### Metalowy postument

(metal / stal szlachetna)  
Wysokość: 91,4 cm  
Szerokość: 29,2 cm  
Głębokość: 12,7 cm



### Postument z tworzywa sztucznego

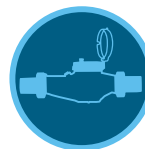
Wysokość: 99 cm  
Szerokość: 61 cm  
Głębokość: 43 cm

HCC	
Model	Opis
HCC-800-PL	8-sekcyjny model podstawowy, plastikowa obudowa zewnętrzna, uchwyt do montażu ściennego
HCC-800-M	8-sekcyjny model podstawowy, szara obudowa z metalu, do stosowania na zewnątrz, uchwyt do montażu ściennego
HCC-800-SS	8-sekcyjny model podstawowy, obudowa ze stali szlachetnej, uchwyt do montażu ściennego
HCC-800-PP	8-sekcyjny model podstawowy, postument z tworzywa sztucznego
HCC-FPUP	Panel Hydrawise do ICC i ICC2
ICC-PED	Szary postument z uchwytem do montażu skrzynki
ICC-PED-SS	Postument ze stali szlachetnej do montażu na ścianie na uchwycie ze stali nierdzewnej
ICC-PWB	Opcjonalna płytka przyłączeniowa do postumentów metalowych
ANT-EXT-KIT	Uniwersalny zestaw poszerzający zasięg anteny

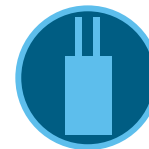
## SERIA HCC - ROZBUDOWA SEKCJI

Model	Opis
ICM-400	4-sekcyjny moduł wpinany z rozszerzoną ochroną przed przepięciami
ICM-800	8-sekcyjny moduł wpinany z rozszerzoną ochroną przed przepięciami
ICM-2200	22-sekcyjny moduł do rozbudowy (maksymalnie jeden na sterownik)

Kompatybilny z:



Przepływomierz  
HC



System  
dekodów EZ



### Smart WaterMark

Sprawdzone i niezawodne narzędzie do oszczędzania wody