

### SERIA VBA

Polipropylenowe skrzynki zaworowe - skrzynki zaworowe za rozsądną cenę.

### ZASTOSOWANIE

Prostokątne lub okrągłe skrzynki do zaworów wykonane z tworzywa sztucznego zapewniają łatwy dostęp do elektrycznych i ręcznych zaworów oraz innych urządzeń stosowanych w systemach automatycznego nawadniania. Zalecane szczególnie w przypadku systemów nawadniających instalowanych w przydomowych ogródkach.

### WŁAŚCIWOŚCI

- Skrzynki wykonane z czarnego polipropylenu. Zielona pokrywa z tego samego materiału.
- Pokrywa w zestawie (za wyjątkiem nadstawek).
- Nadstawki dostępne dla modeli VBA02674 i VBA02675.
- Estetyczne, lekkie i chowające się jedna w drugą, co pozwala na obniżenie kosztów transportu.
- Zamykana pokrywa.
- Pokrywa wysokiej jakości T-COVER.
  - Łatwa identyfikacja: numer modelu i oznakowanie Rain Bird.
  - Łatwe otwieranie: specjalny otwór i wycięcie dla uniwersalnego klucza do podnoszenia.

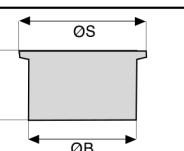
- Fabrycznie wywiercone otwory na rury: nie wymaga narzędzi

### MODELE

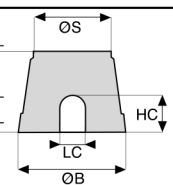
VBA17186: skrzynka zaworowa z zaworem kulowym 3/4" (20/27)  
 VBA02672: okrągła skrzynka z pokrywą z zamknięciem bagnetowym  
 VBA02673: okrągła skrzynka z pokrywą na zacisk VBA02674 i VBA02675: prostokątne skrzynki z pokrywą z zamknięciem na śruby VBA02676 i VBA07777: nadstawki dla modeli VBA02674 i VBA02675 (bez pokrywy)

### DIMENSIONS

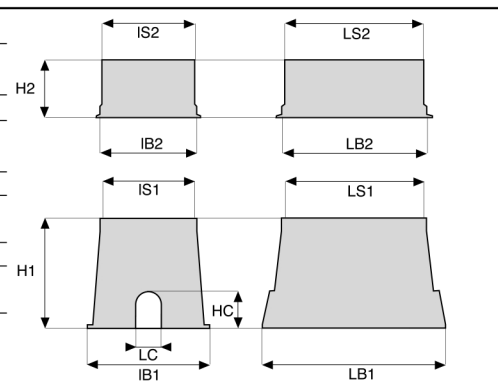
| Okrągłe skrzynki na zawory VBA17186 |        |
|-------------------------------------|--------|
| ØS Średnica                         | 210 mm |
| ØB Średnica                         | 180 mm |
| H Wysokość                          | 120 mm |



| Okrągłe skrzynki na zawory   | VBA02672 | VBA02673 |
|------------------------------|----------|----------|
| ØS Średnica                  | 160 mm   | 242 mm   |
| ØB Średnica                  | 200 mm   | 335 mm   |
| H Wysokość                   | 236,5 mm | 255 mm   |
| LC Otwór na rurę (szerokość) | 67 mm    | 52 mm    |
| HC Otwór na rurę (wysokość)  | 64 mm    | 89 mm    |



| Nadstawki                      | VBA02676 | VBA07777 |
|--------------------------------|----------|----------|
| LS2 Długość                    | 382 mm   | 530 mm   |
| IS2 Szerokość                  | 255 mm   | 380 mm   |
| H2 Wysokość                    | 180 mm   | 190 mm   |
| LB2 Długość                    | 394 mm   | 550 mm   |
| IB2 Szerokość                  | 266 mm   | 380 mm   |
| Prostokątne skrzynki na zawory | VBA02674 | VBA02675 |
| LS1 Długość                    | 386 mm   | 545 mm   |
| IS1 Szerokość                  | 267 mm   | 380 mm   |
| H1 Wysokość                    | 305 mm   | 305 mm   |
| LB1 Długość                    | 505 mm   | 630 mm   |
| IB1 Szerokość                  | 370 mm   | 480 mm   |
| LC Otwór na rurę (szerokość)   | 70 mm    | 80 mm    |
| HC Otwór na rurę (wysokość)    | 105 mm   | 105 mm   |



| Okrągła studzienka z zaworem kulowym  | Okrągła skrzynka o średnicy 7"  | Okrągła skrzynka o średnicy 10"   | Standardowa nadstawka  | Nadstawka Jumbo  | Standard Valve Box   | Jumbo Valve Box   |
|---|---|---|--|--|--|---|
| <b>CECHY DODATKOWE</b>  |   |   |  |  |  |   |
| <ul style="list-style-type: none"> <li>• Korpus studzienki wykonany z czarnego polipropylenu. Zielona pokrywa wykonana z tego samego materiału</li> <li>• Estetyczna, lekka, możliwość spakowania jednej studzienki w drugiej obniża koszty transportu</li> <li>• Okrągła studzienka z wbudowanym zaworem kulowym 3/4" (20/27)</li> </ul> | <ul style="list-style-type: none"> <li>• Korpus studzienki wykonany z czarnego polipropylenu. Zielona pokrywa wykonana z tego samego materiału</li> <li>• Pokrywa w zestawie</li> <li>• Estetyczna, lekka, możliwość spakowania jednej studzienki w drugiej obniża koszty transportu</li> </ul> | <ul style="list-style-type: none"> <li>• Korpus studzienki wykonany z czarnego polipropylenu. Zielona pokrywa wykonana z tego samego materiału</li> <li>• Pokrywa w zestawie</li> <li>• Estetyczna, lekka, możliwość spakowania jednej studzienki w drugiej obniża koszty transportu</li> </ul> | <ul style="list-style-type: none"> <li>• Dostępna nadstawka dla modelu VBA02674</li> <li>• Estetyczna, lekka, możliwość spakowania jednej studzienki w drugiej obniża koszty transportu</li> </ul> | <ul style="list-style-type: none"> <li>• Dostępna nadstawka dla modelu VBA02675</li> <li>• Estetyczna, lekka, możliwość spakowania jednej studzienki w drugiej obniża koszty transportu</li> </ul> | <ul style="list-style-type: none"> <li>• Korpus studzienki wykonany z czarnego polipropylenu. Zielona pokrywa wykonana z tego samego materiału</li> <li>• Pokrywa w zestawie</li> <li>• Dostępne nadstawki</li> <li>• Estetyczna, lekka, możliwość spakowania jednej studzienki w drugiej obniża koszty transportu</li> <li>• Zamykana pokrywa</li> <li>• Pokrywa wysokiej jakości T-COVER.</li> <li>- Łatwa identyfikacja: numer modelu i oznakowanie Rain Bird.</li> <li>- Łatwe otwieranie: specjalny otwór i wycięcie dla uniwersalnego klucza do podnoszenia.</li> <li>• Fabrycznie wywiercone otwory na rury: nie wymaga narzędzi</li> </ul> | <ul style="list-style-type: none"> <li>• Korpus studzienki wykonany z czarnego polipropylenu. Zielona pokrywa wykonana z tego samego materiału</li> <li>• Pokrywa w zestawie</li> <li>• Dostępne nadstawki</li> <li>• Estetyczna, lekka, możliwość spakowania jednej studzienki w drugiej obniża koszty transportu</li> <li>• Zamykana pokrywa</li> <li>• Pokrywa wysokiej jakości T-COVER.</li> <li>- Łatwa identyfikacja: numer modelu i oznakowanie Rain Bird.</li> <li>- Łatwe otwieranie: specjalny otwór i wycięcie dla uniwersalnego klucza do podnoszenia.</li> <li>• Fabrycznie wywiercone otwory na rury: nie wymaga użycia narzędzi</li> </ul> |
| <b>MODELE</b>   |   |   |  |  |  |   |
| VBA17186: okrągła studzienka z zaworem kulowym 3/4" (20/27)   | VBA02672: okrągła skrzynka z pokrywą z zamknięciem bagnetowym   | VBA02673: okrągła skrzynka z pokrywą na zatrzask  | VBA02676: nadstawka dla modelu VBA02674 (bez pokrywy)  | VBA07777: nadstawka dla modelu VBA02675 (bez pokrywy)  | VBA02674: prostokątne skrzynki z pokrywą zamykaną na śrubę<br>VBA02674C: pokrywa skrzynki zaworowej VBA02674 i dla nadstawki VBA02676  | VBA02675: prostokątne skrzynki z pokrywą zamykaną na śrubę<br>VBA02675C: pokrywa skrzynki zaworowej VBA02675 i dla nadstawki VBA07777   |

## SKRZYŃKI NA ZAWORY Z SERII VB

Skrzynki klasy komercyjnej oferujące bogaty wachlarz cenionych w branży cech

### CECHY

- Wytrzymałość i stabilność – skrzynki w różnych rozmiarach i kształtach mają karbowane boki oraz podstawy z szerokimi kołnierzami, które zapewniają maksymalną trwałość, wytrzymałość na ścisanie i stabilność
- Sprytna konstrukcja pokrywy – zaprojektowana bez otworów, aby uniemożliwić dostęp szkodnikom, z ukośnymi krawędziami minimalizującymi ryzyko uszkodzenia przez sprzęt do pielęgnacji trawników, a także z myślą o łatwym dostępie za pomocą rąk i łopaty
- Elastyczna instalacja – możliwość wzajemnego zatraskowego mocowania jednej skrzynki na drugiej. Modele rozszerzające oraz wycięcia na rury umożliwiają głębszy i bardziej elastyczny montaż
- Ochrona środowiska – ekologiczne materiały spełniające wymogi amerykańskiego programu oceny LEED wykonane w 100% z materiałów z odzysku (tylko czarne skrzynki i czarne pokrywy)



| Okrągła skrzynka na zawory, średnica 7"   | Okrągła skrzynka na zawory, średnica 10"  | Standardowa skrzynka na zawory   | Standardowe rozszerzenie   | Skrzynka na zawory Jumbo  | Rozszerzenie Jumbo   | Skrzynka na zawory Super Jumbo  | Skrzynka na zawory Maxi Jumbo   |
|---|---|--|--|---|--|---|---|
| <b>WYMIARY</b>  |   |  |  |   |  |   |   |
| Średnica dna: 25,1 cm<br>Wysokość: 22,9 cm  | Średnica dna: 34,9 cm<br>Wysokość: 25,4 cm  | Długość: 55,4 cm<br>Szerokość: 42,2 cm<br>Wysokość: 30,5 cm  | Długość: 50,8 cm<br>Szerokość: 37,5 cm<br>Wysokość: 17,1 cm  | Długość: 66,8 cm<br>Szerokość: 50,3 cm<br>Wysokość: 30,7 cm   | Długość: 62,0 cm<br>Szerokość: 45,5 cm<br>Wysokość: 17,1 cm  | Długość: 84,1 cm<br>Szerokość: 60,5 cm<br>Wysokość: 38,1 cm   | Długość: 102,4 cm<br>Szerokość: 68,8 cm<br>Wysokość: 45,7 cm  |
| <b>DODATKOWE CECHY</b>  |   |  |  |   |  |   |   |
| <ul style="list-style-type: none"> <li>• Wygodne wycięcia upraszczają układanie rur i skracają czas instalacji</li> <li>• Cztery równomiernie rozmieszczone wycięcia umożliwiają instalację rur o średnicy do 2,0"</li> </ul> | <ul style="list-style-type: none"> <li>• Wygodne wycięcia upraszczają układanie rur i skracają czas instalacji</li> <li>• Cztery równomiernie rozmieszczone wycięcia umożliwiają instalację rur o średnicy do 2,0"</li> </ul> | <ul style="list-style-type: none"> <li>• Dwa duże środkowe wycięcia umożliwiają montaż rur o średnicy do 3,5" (8,9 cm), a jedenaście kolejnych wycięć pozwala na montaż rur o średnicy do 2" (5,0 cm)</li> </ul> | <ul style="list-style-type: none"> <li>• Modele rozszerzające pozwalają na głębszą i bardziej elastyczną instalację</li> </ul> | <ul style="list-style-type: none"> <li>• Wygodne wycięcia upraszczają układanie rur i skracają czas instalacji</li> <li>• Dwa duże środkowe wycięcia umożliwiają montaż rur o średnicy do 3,5"</li> </ul> | <ul style="list-style-type: none"> <li>• Modele rozszerzające pozwalają na głębszą i bardziej elastyczną instalację</li> </ul> | <ul style="list-style-type: none"> <li>• Wygodne wycięcia upraszczają układanie rur i skracają czas instalacji</li> <li>• Trzyście duże wycięcia umożliwia montaż rur o średnicy do 3,5"</li> </ul> | <ul style="list-style-type: none"> <li>• Wygodne wycięcia upraszczają układanie rur i skracają czas instalacji. Sześć dużych wycięć na końcach umożliwia montaż rur o średnicy do 5,0", a dwanaście kolejnych wycięć bocznych pozwala na montaż rur o średnicy do 3,0"</li> </ul> |
| <b>MODELE</b>   |   |  |  |   |  |   |   |
| <ul style="list-style-type: none"> <li>• VB7RND (P/N: A11480): 7" Okrągły korpus i zielona pokrywa</li> </ul>   | <ul style="list-style-type: none"> <li>• VB10RND (P/N: A11458): 10" Okrągły korpus i zielona pokrywa</li> <li>• VB10RNDL (P/N: A11454): Zielona pokrywa</li> </ul>  | <ul style="list-style-type: none"> <li>• VBSTD (P/N: A11408): Standardowy korpus i zielona pokrywa</li> <li>• VBSTD L (P/N: A11404): Zielona pokrywa</li> </ul>  | <ul style="list-style-type: none"> <li>• VBSTD6EXTB: (P/N: A11420) Standardowa nadstawka tylko korpus</li> </ul>               | <ul style="list-style-type: none"> <li>• VBJMB (P/N: A11438): Korpus Jumbo i zielona pokrywa</li> <li>• VBJMBGL (P/N: A11434): Zielona pokrywa</li> </ul>   | <ul style="list-style-type: none"> <li>• VBJMB6EXTB (P/N: A11445): Nadstawka Jumbo tylko korpus</li> </ul>                     | <ul style="list-style-type: none"> <li>• VBSPRH (P/N: A61473): Super Korpus Jumbo i pokrywa z dwoma śrubami</li> </ul>  | <ul style="list-style-type: none"> <li>• VBMAXH (P/N: A61483): Korpus Maxi-Jumbo i pokrywa z dwoma śrubami</li> </ul>   |

### SYSTEMY ZATRZASKIWANIA

- VB-LOCK-P (P/N: A11465): Śruba z łbem pięciokątnym (0,9 X 5,7 cm), podkładka i zacisk.

ODPORNA NA WANDALIZM