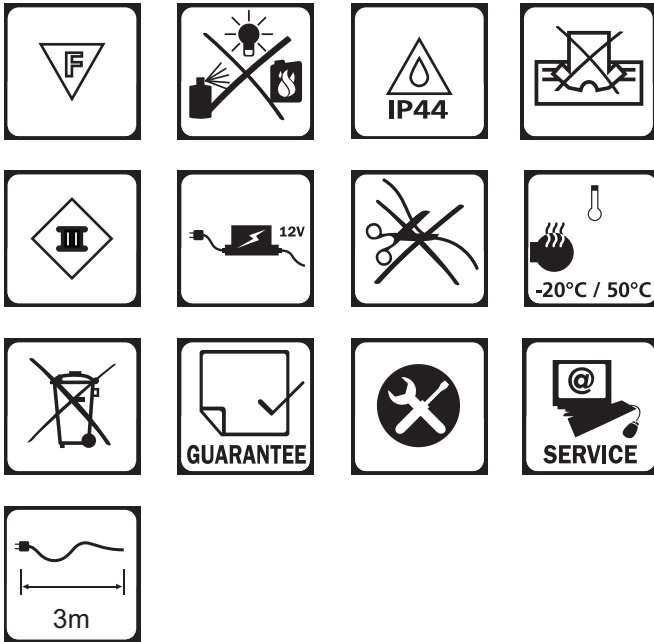


# 12V Motion sensor

6156011

Max. 60 Watt 12V



1. 12V Ingangsstecker
2. 12V uitgangsstecker
3. Draaiknop lichtgevoeligheid
4. Schuifknop voor tijdsinstelling
5. Stelschroef

1. 12V input plug
2. 12V output plug
3. Turning knob light sensitivity
4. Slide knob for time setting
5. Screw knob

1. 12V stickpropp
2. 12V uttag
3. Vred för ljuskänslighet
4. Skjutknapp för tidsinställning
5. Skruv

1. 12V Eingangsstecker
2. 12V Ausgangsstecker
3. Drehregler Lichtempfindlichkeit
4. Schiebeknopf für Zeiteinstellung
5. Dreh-kopf Schraube

1. Prise d'entrée 12V
2. Prise de sortie 12V
3. Bouton sensibilité lumière
4. Curseur timer
5. Bouton de réglage



102-12189-B012B



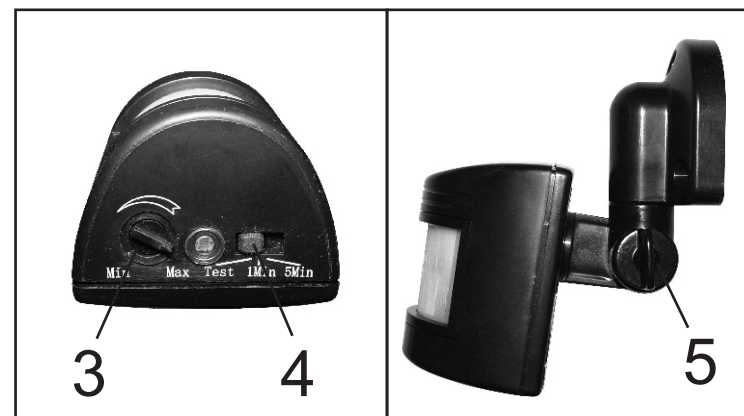
102-12196A-B012B



801-01165-RS

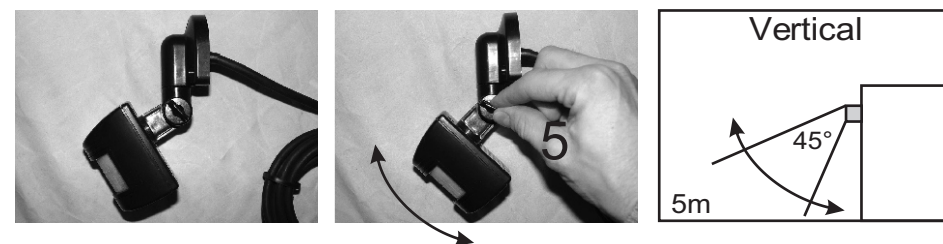
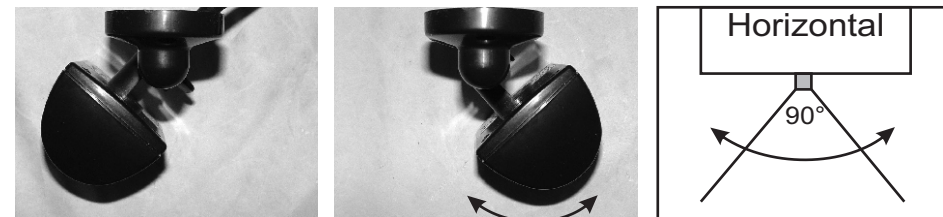
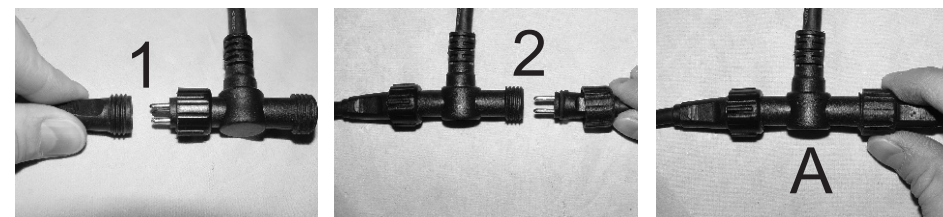
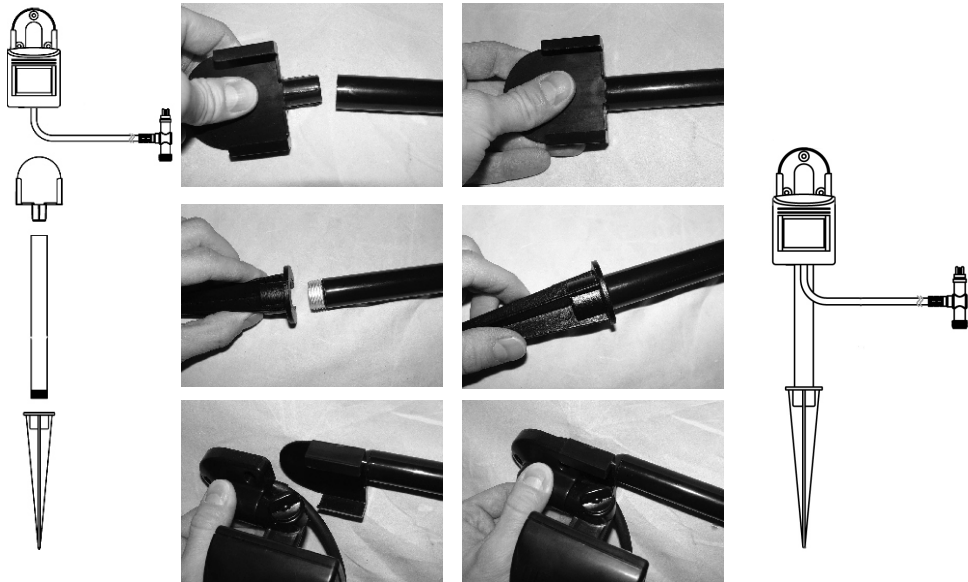


301 03172A

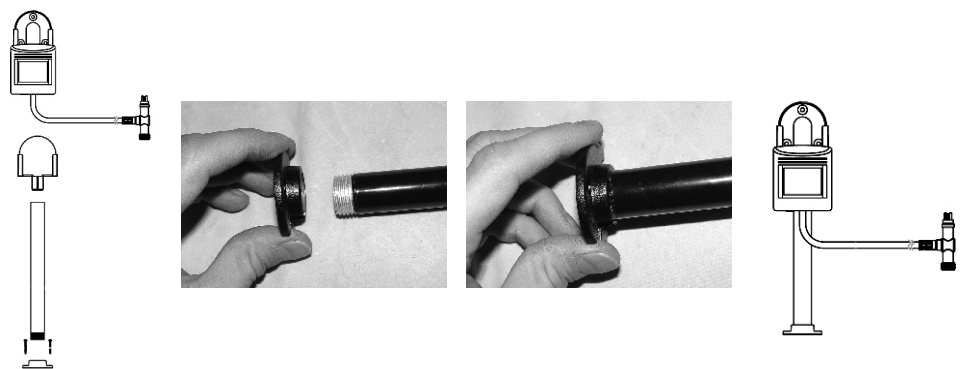




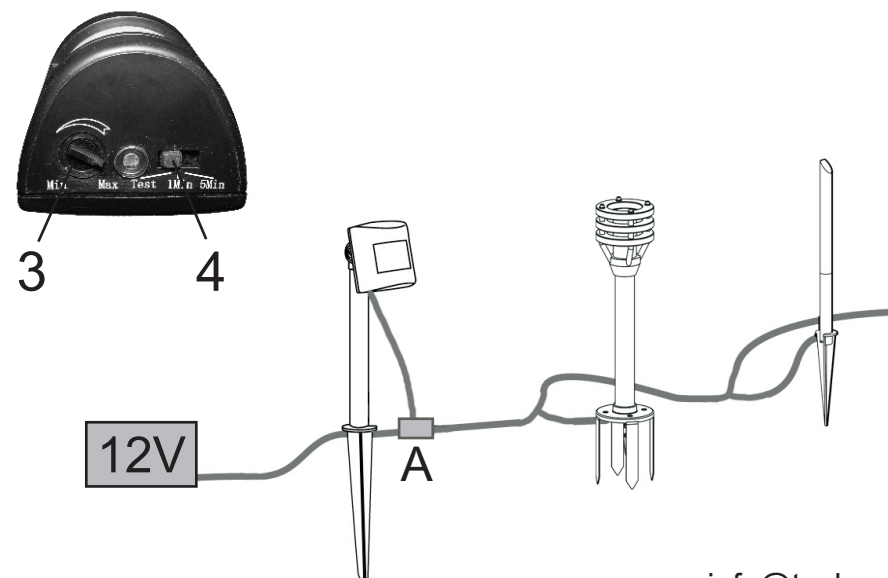
### Spike



### Base



### Wall mount





NL

#### LET OP !

- Dit product alleen gebruiken voor 12V AC toepassingen.
- De Bewegingssensor kan buiten geïnstalleerd worden. (IP44)
- Tot max. 60 W kan een onbeperkt aantal 12V toepassingen worden aangesloten
- Niet aan te bevelen in combinatie met timer en/of afstandsbediening. Wij adviseren de bewegingssensor op een apart circuit aan te sluiten waar altijd stroom op staat. In combinatie met een timer of afstandsbediening wordt de stroom juist uitgeschakeld.

#### AANSLUITEN VAN BEWEGINGSSENSOR

- De bewegingssensor kan overal in het 12V systeem geplaatst worden om alle 12V toepassingen achter de bewegingssensor te schakelen.
- Verwijder de stekker van de transformator uit het stopcontact
- Sluit de 12V Ingangstekker (1) van de bewegingssensor aan op de 12V transformator of (hoofd)kabel.
- Sluit de 12V toepassingen of (hoofd)kabel aan op de 12V uitgangstekker (2) van de bewegingssensor.
- Bevestig de bewegingssensor zo dat de voorkant naar het detectiegebied gericht is. Draai de bewegingssensor horizontaal in de gewenste hoek. Draai de stelschroef (5) los en draai de bewegingssensor verticaal in de gewenste hoek. Hierna de stelschroef weer vastdraaien. Detectiebereik sensor: horizontaal 90° verticaal 45° graden tot 5m afstand.
- Steek de stekker van de transformator in het stopcontact.

#### INSTELLEN BEWEGINGSSENSOR

- De bewegingssensor werkt pas bij schemer of als het donker is.
- Stel de draaiknop (3) in om de lichtgevoeligheid in te stellen waarbij de bewegingssensor in werking treedt.
- Met de schuifknop (4) kan de tijd geregeld worden dat de bewegingssensor ingeschakeld blijft na detectie; instelmogelijkheden 20 sec., 1 of 5 minuten.



DE

#### ACHTUNG !

- Dieses Produkt sollte nur für 12V Wechselspannung verwendet werden.
- Der Bewegungsmelder kann innen und außen installiert werden. (IP44)
- Maximal können zusammen Leuchte und Geräte bis 60 Watt beeinflusst werden.
- In Kombination mit einem Timer oder einer Fernbedienung wird vom Einsatz abgeraten. Wir empfehlen den Bewegungsmelder und die Lampen die von ihm beeinflusst werden sollen, an einen eigenen Stromkreis anzuschließen der immer eingeschaltet ist da Timer oder Fernbedienung die Stromversorgung unterbrechen können. Dadurch würde der Bewegungsmelder gestört und nicht mehr funktionieren.

#### ANSCHLIESSEN DES BEWEGUNGSMELDERS

- Der Empfänger kann an beliebiger Stelle der 12V Anlage eingesetzt werden. Er beeinflusst alle Lampen und geräte die sich hinter dem Empfänger befinden.
- Nehmen sie den 12V Stecker (1) an den 12V Transformator aus der Steckdose.
- Schließen sie den 12V Stecker (1) an den 12V Transformator oder an einen der Anschlüsse des Hauptkabels an.
- Mit dem 12V Ausgangstecker (2) des Bewegungsmelder verbinden Sie die 12V Lampe oder ein (Haupt-) Kabel.
- Montieren Sie den Bewegungsmelder so, dass seine Front zum Erkennungsbereich ausgerichtet ist. Drehen Sie den Bewegungsmelder horizontal in die gewünschte Position. Lösen Sie Schraube des Drehkopfes (5) und drehen Sie den Bewegungsmelder vertikal in die gewünschte Position. Dann ziehen Sie die Schraube des Drehkopfes wieder an. Der Erkennungsbereich beträgt : Horizontal 90°, Vertikal 45°, bei einer Entfernung bis zu 5 Meter.
- Jetzt stecken sie den Transformatorstecker in die Steckdose.

#### EINSTELLUNG DES BEWEGUNGSMELDERS

- Der Bewegungsmelder funktioniert bei Dunkelheit.
- Drehen Sie die Drehknopf Lichtempfindlichkeit (3) biss der Sensor bei der gewünschten Dämmerungsphase reagiert.
- Verschieben Sie den Regler für Zeiteinstellung (4) um den Funktionszeitraum des Sensors zu bestimmen. Der Funktionszeitraum kann auf 20 Sekunden, einer oder fünf Minuten eingestellt werden.



EN

#### ATTENTION!

- This product should be used for 12V AC applications only.
- The motion sensor can be installed indoors and outdoors. (IP44)
- A maximum of 60 Watt can be connected in an unlimited amount of 12V applications.
- Not recommended to use in combination with a timer or remote control. We advise to connect the motion sensor to a separate circuit, which is always powered. In combination with a timer or remote control the power can be shut down and then the motion sensor will not work.

#### CONNECTING THE MOTION SENSOR

- The receiver can be placed anywhere in the 12V system to serve all 12V applications behind the receiver.
- Remove the transformer plug from the power outlet.
- Connect the 12V input plug (1) to the 12V transformer or (main) cable.
- Connect the 12V applications or (main) cable to the 12V output plug (2) of the motion sensor.
- Mount the motion sensor such way that the front is pointed to the detection area.  
Turn the motion sensor horizontally in the desired position.  
Unscrew the screw knob (5) and turn the motion sensor vertically into the desired position. Then tighten the screw knob.  
Detection area: horizontally 90° vertically 45° degrees till 5m distance
- Put the transformer plug in the power outlet.

#### SETTING UP MOTION SENSOR

- The motion sensor will work from dusk till dawn.
- Turn the Turning knob light sensitivity (3) to determine the moment the motions sensor starts working
- Slide the Slide knob for time setting (4) to determine the time the motion sensor stays on. Possible settings: 20 sec., 1 of 5 minutes.



FR

#### ATTENTION !

- A utiliser uniquement avec 12V AC applications
- Le détecteur de mouvement peut être installé en extérieur (IP44)
- Jusqu'à 60W un nombre illimité d'applications 12V peuvent être connectés
- Pas recommandé en combinaison avec minuterie et télécommande. Nous recommandons de connecter le détecteur de mouvement sur un circuit continuellement sous tension. En combinaison avec une minuterie ou télécommande le circuit sera désactivé.

#### BRANCHEMENT DU DETECTEUR DE MOUVEMENT.

- Peut être placé n'importe où dans le système pour piloter toutes les applications 12V derrière le détecteur de mouvement.
- Débrancher la prise 220V du transformateur
- Connectez la prise d'entrée (1) du détecteur de mouvement au transformateur 12V ou câble (principal)
- Connecter les applications 12V ou câble (principal) au prise de sortie 12V (2) du détecteur de mouvement.
- Fixer le détecteur de mouvement pour que le front est dirigé vers la zone de détection. Tourner le détecteur de mouvement horizontalement pour obtenir l'angle de détection souhaité Desserrer le bouton de réglage (5) et tourner le détecteur de mouvement verticalement pour obtenir l'angle souhaité. Ensuite resserrer le bouton de réglage Portée de détection : Horizontalement 90° Verticalement 45° degrés jusqu'à 5m de distance.
- Rebrancher la prise 220V du transformateur.

#### REGLAGE DU DETECTEUR DE MOUVEMENT

- Le détecteur de mouvement fonctionne uniquement dans la pénombre ou lorsqu'il fait nuit.
- Tourner le bouton de réglage (3) pour définir le seuil d'activation du détecteur
- Avec le curseur (4) le temps d'activation du détecteur peut être réglé à 20sec., 1 ou 5 minutes



#### VARNING!

- Denna produkt får endast användas med 12V AC applikationer.
- Rörelsevakten kan användas både inom- och utomhus (IP44)
- Man kan maximalt ansluta 60W fördelat på ett obegränsat antal 12V applikationer.
- Bör ej användas tillsammans med timer eller fjärrkontroll. Vi rekommenderar att man ansluter rörelsevakten på en separat enhet som alltid har strömtillförsel. I kombination med timer eller fjärrkontroll kan strömtillförseln brytas och rörelsevakten kommer då inte längre fungera.

#### ANSLUTNING AV RÖRELSEVAKTEN

- Mottagaren kan placeras vart som helst i 12V systemet och tjäna samtliga därefter följande enheter.
- Ta bort transformatorn från eluttaget.
- Anslut 12V stickproppen till 12V transformatorn eller till huvudkabeln.
- Anslut dina 12V applikationer eller huvudkabeln till 12V uttaget (2) på rörelsevakten.
- Montera rörelsevakten så att dess framsida är riktad mot avkänningsområdet. Vrid rörelsevakten horisontellt till önskat läge. Skruva loss skruven (5) och vrid rörelsevakten vertikalt till önskat läge. Skruva åt skruven. Avkänningsområde: Horisontellt 90 vertikalt 45 grader till - ett avstånd på 5 meter. Sätt i transformatorn i eluttaget.

#### INSTÄLLNINGAR FÖR RÖRELSEVAKTEN

- Rörelsevakten fungerar från skymning till gryning.
- Vrid på vredet för ljuskänslighet (3) för att ställa in när rörelsevakten ska börja fungera.
- Skjut på skjutknappen för tidsinställning (4) för att ställa in hur länge rörelsevakten ska vara på. Möjliga inställningar är 20 sekunder, 1 eller 5 minuter.

[info@techmar.nl](mailto:info@techmar.nl)