

# OŚWIETLENIE OGRODOWE 12V

[www.nawodnienia.eu](http://www.nawodnienia.eu)

Garden Lights





# Plug & Play

Przekształć swój ogród w 3 prostych krokach



Wybierz dowolny zestaw lamp ogrodowych



2x3W

+



2x5W

= 16W

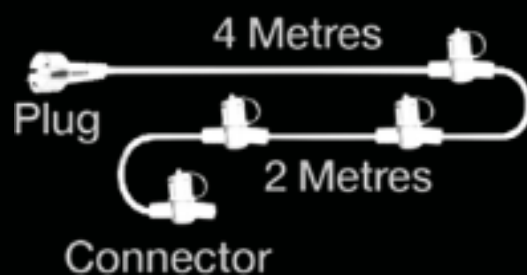


Wybierz okablowanie

10M Main Cable  
with 4 Connectors

Wybierz odpowiedni kabel zasilający zależnie od liczby i rozstawy lamp w ogrodzie.

Skorzystaj z gotowych przedłużaczy ze złączkami lub kup przewód cięty z metra i tyle złączy ile potrzebujesz do podłączenia lamp i transformatora.



Wybierz transformator i sterownik

Wybierz odpowiedni transformator. Jego wielkość zależy od sumy watów wszystkich lamp w ogrodzie.

Wybierz sterowanie w zależności od potrzeb - wyłącznik zmierzchowy lub czujnik ruchu.

Połącz elementy ze sobą, ustabilizuj w gruncie

Gotowe!



21W

Garden Lights

12V





<b>reflektory</b>	<b>6</b>
<b>wąż led</b>	<b>11</b>
<b>lampy stojące</b>	<b>12</b>
<b>lampy wiszące</b>	<b>19</b>
<b>oprawy najazdowe</b>	<b>24</b>
<b>lampy dekoracyjne</b>	<b>31</b>

Drogi kliencie,

bezpieczeństwo i prostota instalacji oświetlenia jest dla nas priorytetem. System lamp ogrodowych Garden Lights jest nieskonapięciowy - 12V wedle prawa europejskiego jest uznane za napięcie bezpieczne. Ważne jest dla nas, abyś samodzielnie mógł zainstalować system, żadne narzędzia, oprócz śrubokręta, nie będą Ci potrzebne.

Większość asortymentu lamp jest wyposażona w źródło światła LED. Nowoczesne diody LED charakteryzują się ekstremalnie niskim poborem energii oraz długim czasem świecenia, nawet do 50 000 godzin. Większość lamp ma wymienialne źródło światła. LED-y są odporne na wstrząsy i nie nagrzewają się.

Aby Twoje oświetlenie było funkcjonalne oraz efektywne wystarczy wybrać lampy wedle własnego gustu i rozplanować ich rozmieszczenie, a następnie dobrać odpowiedni transformator i połączyć wszystko przewodem zasilającym. Miejsce posadowienia lamp determinuje ilość i długość przedłużaczy oraz rozgałęziaczy, które potrzebujesz. Jeśli prowadzisz przewód na dalekie odległości, a rozstaw lamp jest nieregularny, możesz skorzystać z przewodu ciętego z metra oraz wybranych złączy. Pamiętaj, że każdy system można rozbudować.

Każda nasza lampa posiada dołączony do zestawu przewód z wtyczką gotowym do podłączenia ze złączem przewodu głównego oraz akcesoria do jej umiejscowienia w podłożu.

Nic prostszego!

Zapraszamy do zapoznania się z asortymentem.

Zespół HB-System



MINUS 3096121



## ARCUS

### LED 3164011

### SMART LED 3164011



- rodzaj żarówki:
  - wersja LED MR16 (model 6194011)
  - wersja SMART MR16 (model 6279011)
- barwa:
  - wersja LED biała ciepła, 3000K
  - wersja SMART LED RGB + 3000K/6000K
- moc: 5W
- strumień światła:
  - wersja LED 320 lm. - SMART 370 lm
- wymiary: 120 x 110 x 60 mm (wys. x śred. x dł.)
- materiał: aluminium
- kolor: czarny
- klasa efektywności energ. A
- klasa szczelności: IP44
- kabel w zestawie: 2m SPT-1
- zawiera stopę, grot i mocowanie



## NESO

### 2606061



- rodzaj żarówki: LED (niewymienna)
- barwa: biała ciepła 3000K
- moc: 2W
- strumień światła: 150 lm
- wymiary: 220 x 38 x 70 mm (wys. x śred. x dł.)
- materiał: PP
- kolor: grafitowy
- klasa efektywności energ. A++
- klasa szczelności: IP44
- kabel w zestawie: 1,15 m SPT-1
- zasięg łuny światła ok. 2,6 metra



# reflektory

Reflektory służą do oświetlenia punktowego. Umieść je w odpowiednim miejscu, aby uzyskać pożądany efekt. Za pomocą reflektorów można rozświetlić dowolne elementy od frontu, wydobyć ich kontur podświetlając tło z tyłu obiektu, bądź sam obiekt, tworzyć mozaiki cieni lub podświetlać obiekty od spodu uzyskując dramatyczny efekt.

Zaakcentuj kluczowe miejsca w ogrodzie używając reflektorów.



## FOCUS

LED 3151011  
SMART LED 3200011



- rodzaj żarówki:
  - wersja LED MR16 (model 6193011),
  - wersja SMART MR16 (model 6279011)
- barwa:
  - wersja LED biała ciepła, 3000K,
  - SMART LED RGB + 3000K/6000K
- moc: 3W
- strumień światła:
  - wersja LED 190 lm - SMART 370 lm
- wymiary: 180 x 150 x 75 mm (wys. x szer. x śred.)
- materiał: aluminium, szkło hart.
- kolor: czarny
- klasa efektywności energ. A+
- klasa szczelności: IP44
- kabel w zestawie: 2m SPT-1
- zawiera stopę, grot i mocowanie



## CORVUS

LED 3154011  
SMART LED 3215011



- rodzaj żarówki:
  - wersja LED MR16 (model 6193011)
  - wersja SMART MR16 (model 6279011)
- barwa:
  - wersja LED biała ciepła, 3000K,
  - SMART LED RGB + 3000K/6000K
- moc: 5W
- strumień światła:
  - wersja LED 390 lm - SMART 370 lm
- wymiary: 190 x 135 x 85 mm (wys. x szer. x śred.)
- materiał: aluminium, szkło hart.
- kolor: czarny
- klasa efektywności energ. A+
- klasa szczelności: IP44
- kabel w zestawie: 2m SPT-1
- zawiera stopę, grot i mocowanie



## ALDER

2580061



- rodzaj żarówki: LED MR11 (model 6215011)
- barwa: biała ciepła, 3000K
- moc: 2W
- strumień światła: 120 lumen
- wymiary: 65 x 86 x 40 mm (wys. x szer. x dł.)
- materiał: plastik HDPE
- kolor: czarny
- klasa efektywności energ. A+
- klasa szczelności: IP44
- kabel w zestawie: 1m SPT-1
- zawiera stopę, grot i mocowanie



## CYLON

3578501



- rodzaj żarówki: LED MR16 (model 6193011)
- barwa: biała ciepła, 3000K
- moc: 3W
- strumień światła: 190 lumen
- wymiary: 100 x 100 x 100 mm (wys. x szer. x dł.)
- materiał: tworzywo sztuczne (efekt kamienia)
- klasa efektywności energ. A+
- klasa szczelności: IP68
- kabel w zestawie: 2m SPT-1





# CATALPA

**4121601**

- rodzaj żarówki: LED MR16 (model 6193011)
- barwa: biała ciepła, 3000K
- moc: 3W
- strumień światła: 190 lm
- wymiary: 105 x 62 x 80 mm (wys. x szer. x dł.)
- materiał: stal nierdzewna
- klasa efektywności energ. A+
- klasa szczelności: IP44
- kabel w zestawie: 1m SPT-1
- zawiera stopę, grot i mocowanie



# MINUS

**3096121**

- rodzaj żarówki: Power LED (model 6161011)
- barwa: biała ciepła, 3000K
- moc: 2W
- strumień światła: 64 lm
- wymiary: 70 x 90 x 35 mm (wys. x szer. z śred.)
- materiał: aluminium
- kolor: srebrny
- klasa efektywności energ. A+
- klasa szczelności: IP44
- kabel w zestawie: 2m SPT-1
- zawiera stopę, grot i mocowanie



# NANO

**3169191**

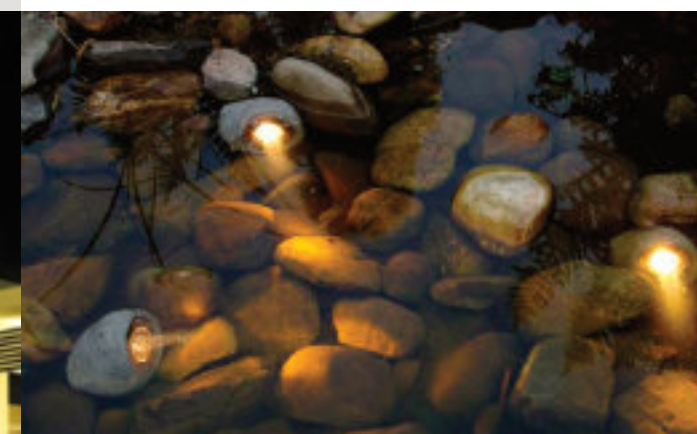
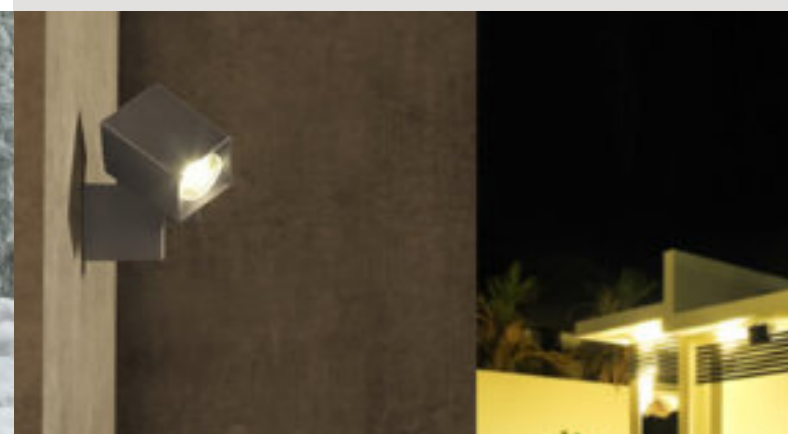
- rodzaj żarówki: LED MR11 (model 6215011)
- barwa: biała ciepła, 3000K
- moc: 2W
- strumień światła: 120 lm
- wymiary: 105 x 50 x 85 mm (wys. x szer. x dł.)
- materiał: aluminium
- klasa efektywności energ. A+
- klasa szczelności: IP44
- kabel w zestawie: 3m SPT-1
- zawiera stopę, grot i mocowanie



# LAPIS

**3577441**

- rodzaj żarówki: LED MR16 (model 6193011)
- barwa: biała ciepła, 3000K
- moc: 3W
- strumień światła: 190 lm
- wymiary: 110 x 145 x 145 mm (wys. x szer. x dł.)
- materiał: tworzywo sztuczne
- klasa efektywności energ. A+
- klasa szczelności: IP68
- kabel w zestawie: 2m SPT-1



# ARIGO

**4116601**

- rodzaj żarówki: LED MR16 (model 6193011)
- barwa: biała ciepła, 3000K
- moc: 3W
- strumień światła: 190 lm
- wymiary: 125 x 90 x 90 mm (wys. x szer. x dł.)
- materiał: stal nierdzewna
- klasa efektywności energ. A+
- klasa szczelności: IP68
- kabel w zestawie: 2m SPT-1
- zawiera stopę, grot i mocowanie



# PROTEGO

**4118601**

- rodzaj żarówki: LED MR16 (model 6194011)
- barwa: biała ciepła, 3000K
- moc: 5W
- strumień światła: 320 lm
- wymiary: 140 x 120 x 100 mm (wys. x szer. x dł.)
- materiał: stal nierdzewna
- klasa efektywności energ. A
- klasa szczelności: IP68
- kabel w zestawie: 2m SPT-1
- zawiera stopę, grot i mocowanie



# MONI RGB

**8814401**

- rodzaj żarówki: LED RGB
- barwa: RGB + CCT 2700-6500K
- moc: 9W
- strumień światła: 1200 lm
- wymiary: 132 x 133 x 52 mm (wys. x szer. x dł.)
- materiał: aluminium
- klasa efektywności energ. A
- klasa szczelności: IP66
- kabel w zestawie: 2m SPT-1
- zawiera stopę, grot i mocowanie
- nie zawiera pilota (8814403)
- możliwość obsługi poprzez aplikację
- łuna światła ok. 10m



# DOMI RGB

**8814413**

- rodzaj żarówki: LED RGB
- barwa: RGB + CCT 2700-6500K
- moc: 9W
- strumień światła: 600 lm
- wymiary: 150 x 125 mm (szer. x dł.)
- materiał: aluminium
- klasa efektywności energ. A
- klasa szczelności: IP66
- kabel w zestawie: 2m SPT-1
- zawiera stopę, grot i mocowanie
- nie zawiera pilota (8814403)
- możliwość obsługi poprzez aplikację
- łuna światła ok. 10m



# PATI RGB

**8814412**

- rodzaj żarówki: LED RGB
- barwa: RGB + CCT 2700-6500K
- moc: 6W
- strumień światła: 550 lm
- wymiary: 71 x 108 (szer. x wys.)
- materiał: aluminium
- klasa efektywności energ. A
- klasa szczelności: IP66
- kabel w zestawie: 2m SPT-1
- zawiera stopę, grot i mocowanie
- nie zawiera pilota (8814403)
- możliwość obsługi poprzez aplikację
- łuna światła ok. 10m



# PILOT

**8814403**

Do obsługi reflektora RGB wymagany jest pilot sterujący





**FLOOD 12****9508011**

- rodzaj żarówki: SMD LED
- materiał: aluminium
- (brak możliwości wymiany)
- klasa efektywności energ. A
- barwa: biała ciepła, 3000K
- klasa szczelności: IP44
- moc: 12W
- kabel w zestawie: 1m H05RN-F
- strumień światła: 750 lm
- wymiary: (wys. x szer. x dł.) 121 x 40 x 154 mm

**FLOOD 20****9509011**

- rodzaj żarówki: SMD LED
- wymiary: 140 x 108 x 180 mm
- (brak możliwości wymiany)
- (wys. x szer. x dł.)
- barwa: biała ciepła, 3000K
- klasa efektywności energ. A
- moc: 20W
- klasa szczelności: IP44
- strumień światła: 1500 lm
- kabel w zestawie: 2m SPT-1
- materiał: aluminium

**RAF****3211011**

- rodzaj żarówki: SMD (brak możliwości wymiany)
- barwa: biała ciepła, 3000K
- moc: 1.8W
- strumień światła: 153 lumen
- wymiary: 139 x 95 x 100 mm (wys. x szer. x gł.)
- materiał: ABS w kolorze czarnym
- klasa efektywności energ. A++
- klasa szczelności: IP44
- kabel w zestawie: 1m SPT-1
- zawiera stopę, grot i mocowanie

**OSTATNIE SZTUKI OSTATNIE SZTUKI****OSTATNIE SZTUKI OSTATNIE SZTUKI****ETU****3168191**

- rodzaj żarówki: LED MR16 (model 6193011)
- barwa: biała ciepła, 3000K
- moc: 3W
- strumień światła: 190 lumen
- wymiary: 115 x 65 x 95 mm (wys. x szer. x dł.)
- materiał: aluminium
- klasa efektywności energ. A+
- klasa szczelności: IP44
- kabel w zestawie: 3m SPT-1
- zawiera stopę, grot i mocowanie

**CORVUS****3154011**

- rodzaj żarówki: LED MR16 (model 6193011)
- barwa: biała ciepła, 3000K
- moc: 5W
- strumień światła: 390 lumen
- wymiary: 190 x 135 x 85 mm (wys. x szer. x śred.)
- materiał: aluminium, szkło hart.
- kolor: czarny
- klasa efektywności energ. A+
- klasa szczelności: IP44
- kabel w zestawie: 2m SPT-1
- zawiera stopę, grot i mocowanie

**wąż led**

Profesjonalny wąż elastyczny LED o klasie szczelności IP68. Specjalna powłoka polimerowa sprawia, że przewód jest odporny na słoną wodę, promienie UV, a także nie sztywnieje pod wpływem niskich temperatur. Sprawdza się do oświetlania basenów, oczek wodnych, przy fontannach, na krawężniach ścieżek oraz w instalacjach napisów reklamowych. Bezpieczne napięcie 24V pozwala na swobodne zastosowanie przewodu w warunkach zewnętrznych. Przewód wyposażony w odpowiednie akcesoria może przybierać dowolny kolor z dostępnej palety barw RGB

Właściwości:

- elastyczność
- energooszczędność
- niska temperatura pracy i bezpieczeństwo (24V)
- długa żywotność 50000-80000 godzin
- liniowy i ciągły efekt
- wodoszczelność IP68

Akcesoria:

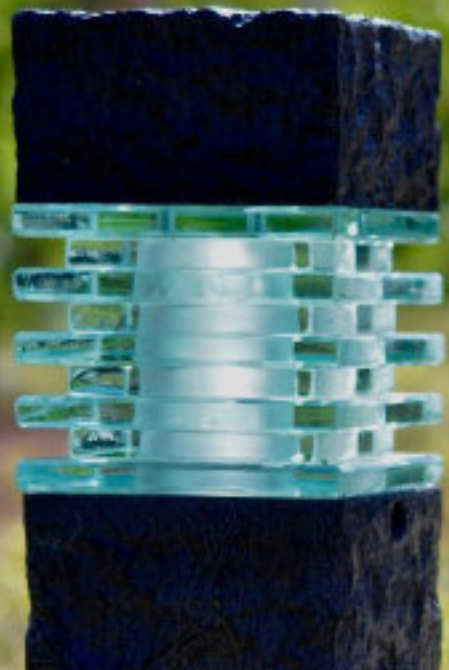
- przewód zasilający
- zasilacz LED 24V/6.3A IP67
- kontroler taśm LED RGB i mostek RGB
- aluminiowe lub PVC szyny i uchwyty montażowe
- złącza ze szpilkami, trójniki, końcówki węża, termokurczliwe opaski, kontrolery RGB i zasilacze

**NEON FLEX****8814403 wąż 16 x 8 mm**

- wymiary: 8 x 16 mm (szer. x wys.)
- napięcie zasilania 24VDC (napięcie stałe)
- pobór prądu: 0,5 A/metr 12 Watt/metr
- ilość diód: 120/metr SMD2535 led chips
- luminacja: 760lm/metr
- minimalny odcinek: 0,10 m
- maksymalny odcinek: 20 m
- kolor: biały zimny
- kąt świecenia: 120 stopni
- dopuszczalna temperatura otoczenia: -40 - +80
- typ podłoża: elastyczny polimer
- gwarancja 24 miesiące



PHOBOS 3538461



## PHOBOS

3538461



- rodzaj żarówki: LED MR16 20 (model 6022101)
- barwa: biała zimna 6000K
- moc: 1,5W
- strumień światła: 90 lm
- wymiary: 400 x 110 x 100 mm (wys. x szer. x dł.)
- materiał: tworzywo sztuczne (efekt kamienia)
- klasa efektywności energ. A++
- klasa szczelności: IP44
- kabel w zestawie: 2m SPT-1
- zawiera stopę, grot i mocowanie



## KOLOSSOS

3544461



- rodzaj żarówki: LED MR16 20 (model 6022101)
- barwa: biała zimna 6000K
- moc: 1,5W
- strumień światła: 90 lm
- wymiary: 600 x 110 x 100 mm (wys. x szer. x dł.)
- materiał: tworzywo sztuczne (efekt kamienia)
- klasa efektywności energ. A++
- klasa szczelności: IP44
- kabel w zestawie: 2m SPT-1
- zawiera stopę, grot i mocowanie



# lampy stojące

Lampy stojące służą do podświetlania dróg. Światło punktowe może być wykorzystywane do zwracania uwagi pieszym na zmiany poziomów nawierzchni lub geometrii ścieżek. Zewnętrzne światło buduje nastrój sprawiając, że teren jest przyjazny użytkownikowi po zmroku. Oryginalny design słupków oświetlonych może być wspaniałym pomysłem na dodatkową dekorację ogrodu.

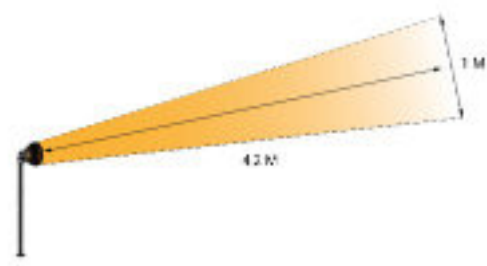


## DAX

3210011



- rodzaj żarówki: SMD (Brak możliwości wymiany)
- barwa: biała ciepła 3000K
- moc: 1,8W
- strumień światła: 157 lm
- wymiary: 780 x 160 x 186 mm (wys. x szer. x gł.)
- materiał: ABS kolor czarny
- klasa efektywności energ. A++
- klasa szczelności: IP44
- kabel w zestawie: 1m
- zawiera elementy mocujące



## NEPOS

3579401



- rodzaj żarówki: LED MR16 3 (model 6193011)
- barwa: biała ciepła 3000K
- moc: 3W
- strumień światła: 190 lm
- wymiary: 400 x 110 x 100 mm (wys. x szer. x dł.)
- materiał: tworzywo sztuczne (efekt kamienia)
- klasa efektywności energ. A++
- klasa szczelności: IP44
- kabel w zestawie: 2m SPT-1
- zawiera stopę, grot i mocowanie

## TITAN

3580401



- rodzaj żarówki: LED MR16 3 (model 6193011)
- barwa: biała ciepła 3000K
- moc: 3W
- strumień światła: 190 lm
- wymiary: 600 x 110 x 100 mm (wys. x szer. x dł.)
- materiał: tworzywo sztuczne (efekt kamienia)
- klasa efektywności energ. A++
- klasa szczelności: IP44
- kabel w zestawie: 2m SPT-1
- zawiera stopę, grot i mocowanie





# LINUM

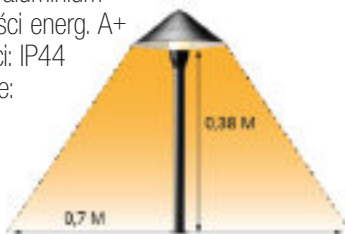
**2519061**

- rodzaj żarówki: Module 12 LED (model 1068101)
- barwa: biała ciepła 3000K
- moc: 2W
- strumień światła: 43 lm
- wymiary: 160 x 60 x 60 mm (wys. x szer. x dł.)
- materiał: antracytowe tworzywo sztuczne PP
- klasa efektywności energ. A+
- klasa szczelności: IP44
- kabel w zestawie: 1,5m SPT-1W zawiera stopę, grot i mocowanie

# CETO

**3213011**

- rodzaj żarówki: SDM (brak możliwości wymiany)
- barwa: biała ciepła 3000K
- moc: 2W
- strumień światła: 100 lm
- wymiary: 440 x 160 (wys. x śr.)
- materiał: czarne aluminium
- klasa efektywności energ. A+
- klasa szczelności: IP44
- kabel w zestawie: 1m SPT-1W
- zawiera grot
- promień tury świetlnej: 0,7m



# LAURUS

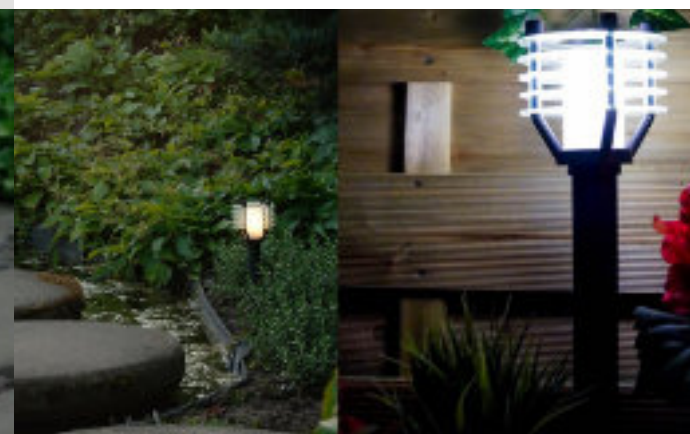
**2573061**

- rodzaj żarówki: G4 LED 1,5W
- barwa: biała ciepła 3000K
- moc: 1,5W
- strumień światła: 90 lm
- wymiary: 360 x 120 (wys. x śr.)
- materiał: ABS antracyt
- klasa efektywności energ. A+
- klasa szczelności: IP44
- kabel w zestawie: 1,5m SPT-1W
- zawiera grot, stopę montażową

# LARIX

**2572061**

- rodzaj żarówki: T10/15 LED 1,5W
- barwa: biała ciepła 3000K
- moc: 1,5W
- strumień światła: 90 lm
- wymiary: 315 x 120 (wys. x śr.)
- materiał: ABS antracyt
- klasa efektywności energ. A+
- klasa szczelności: IP44
- kabel w zestawie: 1,5m SPT-1W
- zawiera grot, stopę montażową



# ARCO 40

**LED**  
**SMART LED****3161011**  
**3186011**

- rodzaj żarówki:
  - wersja LED MR16 3 (model 6193011)
  - wersja SMART MR16 (model 6279011)
- barwa:
  - wersja LED biała ciepła 3000K
  - wersja SMART RGB + CCT
- moc:
  - wersja LED 3W - wersja SMART 5W
- strumień światła:
  - wersja LED 190 lm - wersja SMART 370 lm
- wymiary: 405 x 64 x 64 mm (wys. x szer. x dł.)
- materiał: czarne aluminium
- klasa efektywności energ. A+
- klasa szczelności: IP44
- kabel w zestawie: 1m H05RN-F zawiera stopę, grot i mocowanie

# ARCO 60

**3160011**

- rodzaj żarówki: LED MR16 3 (model 6193011)
- barwa: biała ciepła 3000K
- moc: 3W
- strumień światła: 190 lm
- wymiary: 573 x 64 x 64 mm (wys. x szer. x dł.)
- materiał: czarne aluminium
- klasa efektywności energ. A+
- klasa szczelności: IP44
- kabel w zestawie: 1m H05RN-F
- zawiera stopę, grot i mocowanie

# LUNIA

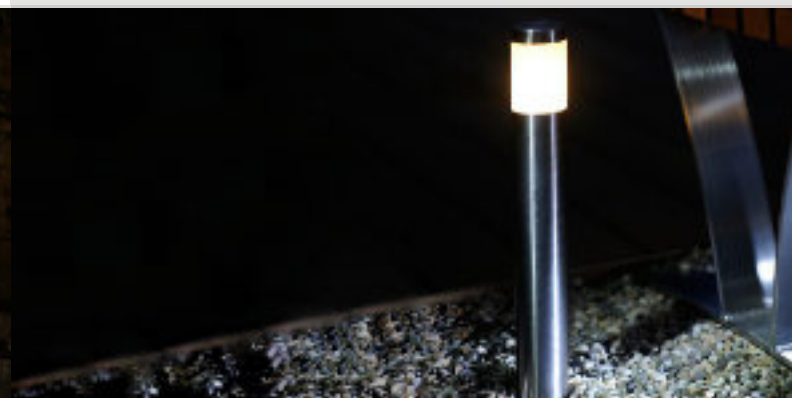
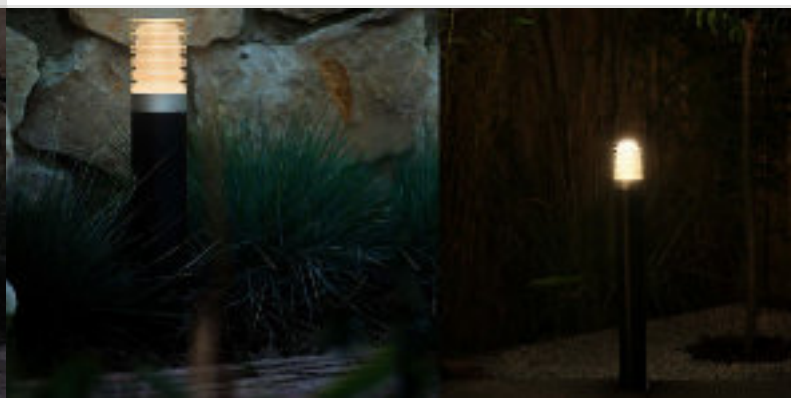
**4138601**

- rodzaj żarówki: LED SMD 12V/1W Gu5,3 (brak możliwości wymiany)
- barwa: regulowane biała ciepła 3000K - biała zimna 6000K
- moc: 3W
- strumień światła: 90 lumen
- wymiary: 440 x 60 x 60 mm (wys. x szer. x dł.)
- materiał: stal nierdzewna
- klasa efektywności energ. A++
- klasa szczelności: IP44
- kabel w zestawie: 1,5m SPT-1W
- zawiera stopę i mocowanie
- tyna światła: promień ok. 70 cm

# SILIA

**4138691**

- rodzaj żarówki: LED SMD 12V/1 W Gu5,3 (brak możliwości wymiany)
- barwa: regulowane biała ciepła 3000K - biała zimna 6000K
- moc: 1W
- strumień światła: 90 lumen
- wymiary: 600 x 60 x 60 mm (wys. x szer. x dł.)
- materiał: stal nierdzewna
- klasa efektywności energ. A++
- klasa szczelności: IP44
- kabel w zestawie: 1,5m SPT-1W
- zawiera stopę i mocowanie
- tyna światła: promień ok. 70 cm





## RUMEX

3134171



- rodzaj żarówki: G4 LED (model 6204451)
- barwa: biała ciepła 3000K
- moc: 1,5W
- strumień światła: 90 lm
- wymiary: 380 x 140 x 140 mm (wys. x szer. x dł.)
- materiał: antracytowe aluminium
- klasa efektywności energ. A++
- klasa szczelności: IP44
- kabel w zestawie: 2m SPT-1W zawiera stopę, grot i mocowanie

## VITEX

3135171



- rodzaj żarówki: G4 LED (model 6204451)
- barwa: biała ciepła: 3000K
- moc: 1,5W
- strumień światła: 90 lm
- wymiary: 365 x 100 x 100 mm (wys. x szer. x dł.)
- materiał: antracytowe aluminium
- klasa efektywności energ. A++
- klasa szczelności: IP44
- kabel w zestawie: 2m SPT-1W zawiera stopę, grot i mocowanie

## LIMOSA 70

3190011



- rodzaj żarówki: Filament 4W BA15D (model 6251011)
- barwa: biała ciepła: 2200K
- moc: 4W
- strumień światła: 280 lm
- wymiary: 680 x 120 x 120 mm (wys. x szer. x dł.)
- materiał: czarne aluminium
- klasa efektywności energ. A+
- klasa szczelności: IP44
- kabel w zestawie: 1m H05RN-F zawiera stop i mocowanie

## LIMOSA 90

3191011



- rodzaj żarówki: Filament 4W BA15D (model 6251011)
- barwa: biała ciepła: 2200K
- moc: 4W
- strumień światła: 280 lm
- wymiary: 880 x 120 x 120 mm (wys. x szer. x dł.)
- materiał: czarne aluminium
- klasa efektywności energ. A+
- klasa szczelności: IP44
- kabel w zestawie: 1m H05RN-F zawiera stop i mocowanie



LIMOSA 3191011

## HELIX

3153051



- rodzaj żarówki: G4 LED (model 6204451)
- barwa: biała ciepła: 3000K
- moc: 1,5W
- strumień światła: 90 lm
- wymiary: 365 x 100 x 100 mm (wys. x szer. x dł.)
- materiał: srebrno-szare aluminium
- klasa efektywności energ. A++
- klasa szczelności: IP44
- kabel w zestawie: 2m SPT-1W zawiera stopę, grot i mocowanie

## LOCOS

3072071



- rodzaj żarówki: G4 LED (model 6204451)
- barwa: biała ciepła: 3000K
- moc: 1,5W
- strumień światła: 90 lm
- wymiary: 530 x 120 x 120 mm (wys. x szer. x dł.)
- materiał: brązowe aluminium
- klasa efektywności energ. A++
- klasa szczelności: IP44
- kabel w zestawie: 2m SPT-1W zawiera stopę, grot i mocowanie





## ALBUS

4024601



- rodzaj żarówki: LED Cylinder (model 6206431)
- barwa: biała ciepła 3000K
- moc: 2W
- strumień światła: 120 lm
- wymiary: 410 x 60 x 60 mm (wys. x szer. x dł.)
- materiał: stal nierdzewna
- klasa efektywności energ. A+
- klasa szczelności: IP44
- kabel w zestawie: 2m SPT-1W
- zawiera stopę, grot i mocowanie



## ORION

4012601



- rodzaj żarówki: LED Cylinder (model 6207431)
- barwa: biała zimna: 6000K
- moc: 2W
- strumień światła: 130 lm
- wymiary: 410 x 60 x 60 mm (wys. x szer. x dł.)
- materiał: stal nierdzewna
- klasa efektywności energ. A+
- klasa szczelności: IP44
- kabel w zestawie: 2m SPT-1W
- zawiera stopę, grot i mocowanie



# lampy wiszące

Lampy wiszące podświetlają elewacje budynków, altan ogrodowych, murków czy filarów. Służą do akcentowania kluczowych elementów designu budowli. Podkreślają struktury materiałów elewacyjnych takich jak kamień lub beton. Kinkiety umieszczone na pionowych ścianach o dużej powierzchni dodają im walorów dekoracyjnych.

Polecamy zastosowanie lamp wiszących do oświetlenia strefy wejściowej domu, gdzie oświetlenie pełni rolę nie tylko estetyczną, ale także praktyczną.

## ATILA

4025601



- rodzaj żarówki: LED Cylinder (model 6206431)
- barwa: biała ciepła 3000K
- moc: 2W
- strumień światła: 120 lm
- wymiary: 610 x 60 x 60 mm (wys. x szer. x dł.)
- materiał: stal nierdzewna
- klasa efektywności energ. A+
- klasa szczelności: IP44
- kabel w zestawie: 2m SPT-1W
- zawiera stopę, grot i mocowanie



## CALLISTO

3094071



- rodzaj żarówki: G4 LED (model 6204451)
- barwa: biała ciepła: 3000K
- moc: 1,5W
- strumień światła: 90 lm
- wymiary: 240 x 120 x 170 mm (wys. x gł. x dł.)
- materiał: brązowe aluminium
- klasa efektywności energ. A++
- klasa szczelności: IP44
- kabel w zestawie: 3m SPT-1W
- zawiera śruby mocujące



## NANO

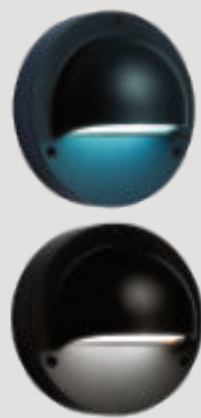
3169191



- rodzaj żarówki: LED MR11 (model 6215011)
- barwa: biała ciepła, 3000K
- moc: 2W
- strumień światła: 120 lm
- wymiary: 105 x 50 x 85 mm (wys. x szer. x dł.)
- materiał: aluminium
- klasa efektywności energ. A+
- klasa szczelności: IP44
- kabel w zestawie: 3m SPT-1
- zawiera stopę, grot i mocowanie





**DEIMOS****3132011 czarny**  
**3095011 antracytowy**

- rodzaj żarówki: Moduł 3 LEDs 1W (model 1167101)
- barwa: biała ciepła: 3000K lub biała zimna 6000K (przełącznik zmiany barwy)
- moc: 1W
- strumień światła: 50/55 lm
- wymiary: 140 x 80 mm (śr. x gł.)
- materiał: czarne lub antracytowe aluminium
- klasa efektywności energ. A++
- klasa szczelności: IP44
- kabel w zestawie: 3m SPT-1W
- zawiera śruby mocujące

**PALM****2585061**

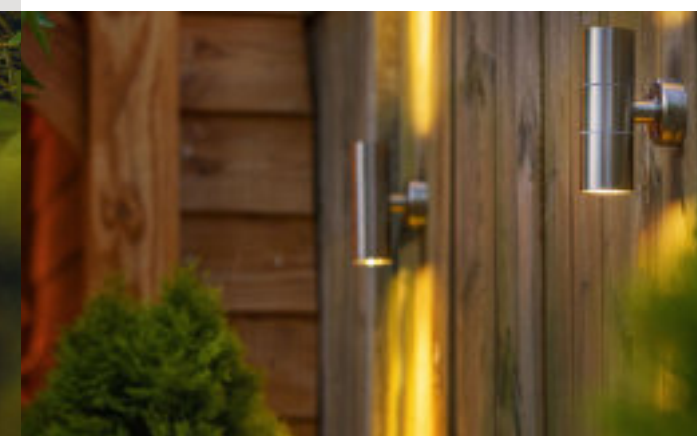
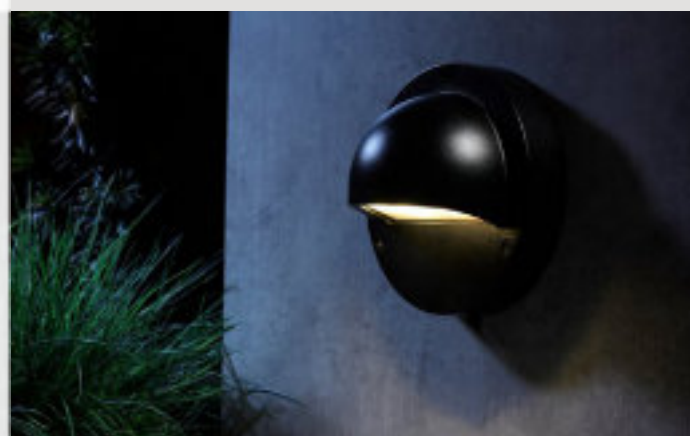
- rodzaj żarówki: LED SMD 1W (model 1167101)
- barwa: biała ciepła: 3000K
- moc: 1W
- strumień światła: 90 lm
- wymiary: 100 x 60 mm (śr. x gł.)
- materiał: RVS
- klasa efektywności energ. A++
- klasa szczelności: IP44
- kabel w zestawie: 3m SPT-1W
- zawiera śruby mocujące

**PAVO****4130601**

- rodzaj żarówki: MR16 4W GU5.3 (model 6245011)
- barwa: biała ciepła 3000K
- moc: 4W
- strumień światła: 310 lumen
- wymiary: 70 x 95 x 140 mm (dł. x szer x wys.)
- materiał: czarne aluminium
- klasa efektywności energ. A+
- klasa szczelności: IP44
- kabel w zestawie: 3m SPT-1W
- zawiera śruby mocujące, wiertło śr. 10 mm

**OTIS****4132601**

- rodzaj żarówki: MR16 4W GU5.3 (model 6245011)
- barwa: biała ciepła 3000K
- moc: 4W
- strumień światła: 310 lm
- wymiary: 70 x 108 x 170 mm (dł. x szer x wys.)
- materiał: czarne aluminium
- klasa efektywności energ. A+
- klasa szczelności: IP44
- kabel w zestawie: 3m SPT-1W
- zawiera śruby mocujące, wiertło śr. 10 mm

**AURORA****4120601**

- rodzaj żarówki: Moduł 12 LEDs 2W (model 1308011)
- barwa: biała ciepła: 3000K
- moc: 3W
- strumień światła: 130 lm
- wymiary: 100 x 27 mm (śr. x gł.)
- materiał: stal nierdzewna
- klasa efektywności energ. A
- klasa szczelności: IP44
- kabel w zestawie: 1m SPT-1W
- zawiera śruby mocujące

**SITTA****3186011**

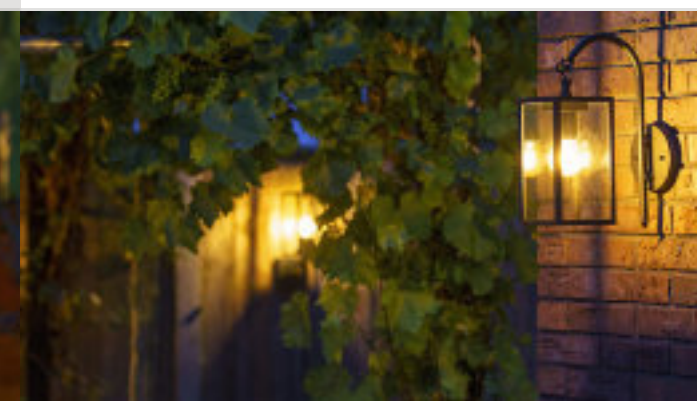
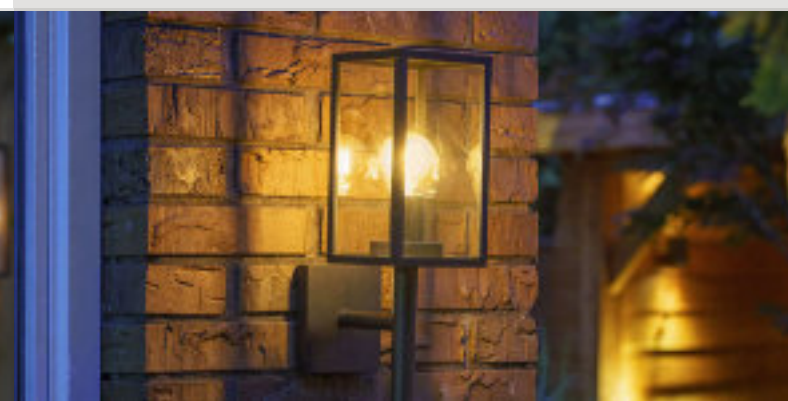
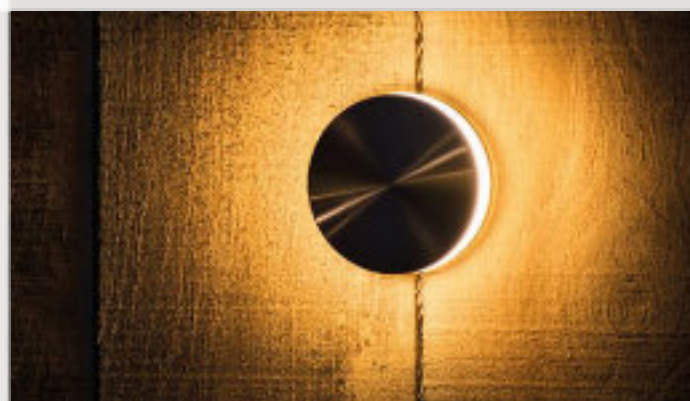
- rodzaj żarówki: Filament 4W BA15D (model 6251011)
- barwa: biała ciepła 2200K
- moc: 4W
- strumień światła: 280 lm
- wymiary: 120 x 120 x 220 mm (dł. x szer x wys.)
- materiał: czarne aluminium
- klasa efektywności energ. A+
- klasa szczelności: IP44
- kabel w zestawie: 3m SPT-1W
- zawiera śruby mocujące, wiertło śr. 10 mm

**CELATA****3188011**

- rodzaj żarówki: Filament 4W BA15D (model 6251011)
- barwa: biała ciepła 2200K
- moc: 4W
- strumień światła: 280 lm
- wymiary: 120 x 190 x 380 mm (dł. x szer x wys.)
- materiał: czarne aluminium
- klasa efektywności energ. A+
- klasa szczelności: IP44
- kabel w zestawie: 3m SPT-1W
- zawiera śruby mocujące, wiertło śr. 10 mm

**COLUMBA****3187011**

- rodzaj żarówki: Filament 4W BA15D (model 6251011)
- barwa: biała ciepła 2200K
- moc: 4W
- strumień światła: 280 lm
- wymiary: 120 x 220 x 450 mm (dł. x szer x wys.)
- materiał: czarne aluminium
- klasa efektywności energ. A+
- klasa szczelności: IP44
- kabel w zestawie: 3m SPT-1W
- zawiera śruby mocujące, wiertło śr. 10 mm





**MAURI****3179061** antracytowy  
**3177011** czarny

- rodzaj żarówki: Power LED 3W (brak możliwości wymiany)
- barwa: biała ciepła 3000K
- moc: 3W
- strumień światła: 125 lm
- wymiary: 100 x 100 x 100 mm (dł. x szer x wys.)
- materiał: czarne lub antracytowe aluminium
- klasa efektywności energ. A
- klasa szczelności: IP44
- kabel w zestawie: 3m SPT-1W
- Zawiera śruby mocujące, wiertło śr. 10mm
- regulowany kąt świecenia

**SIBUS****3185061** antracytowy  
**3184011** czarny

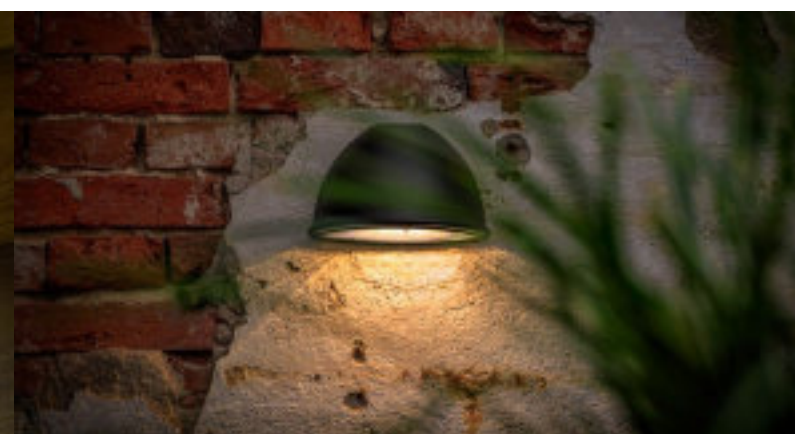
- rodzaj żarówki: Power LED 3W (brak możliwości wymiany)
- barwa: biała ciepła 3000K
- moc: 3W
- strumień światła: 125 lm
- wymiary: 100 x 100 x 100 mm (dł. x szer x wys.)
- materiał: czarne lub antracytowe aluminium
- klasa efektywności energ. A
- klasa szczelności: IP44
- kabel w zestawie: 3m SPT-1W
- zawiera śruby mocujące, wiertło śr. 10 mm
- regulowany kąt świecenia

**BOAZ****3212011**

- rodzaj żarówki: SMD (brak możliwości wymiany)
- barwa: biała ciepła 3000K
- moc: 1.8W
- strumień światła: 125 lm
- wymiary: 156 x 156 x 119 mm (dł. x szer x wys.)
- materiał: czarne aluminium
- klasa efektywności energ. F
- klasa szczelności: IP44
- kabel w zestawie: 3m SPT-1W
- zawiera śruby mocujące, wiertło śr. 10 mm

**OSTATNIE SZTUKI OSTATNIE SZTUKI****HALO****3075061**

- rodzaj żarówki: Moduł 16 LEDs 2W (model 1070101)
- barwa: biała ciepła 3000K lub biała zimna 6000K (przełącznik zmiany barwy)
- moc: 1W
- strumień światła: 44/40 lm
- wymiary: 100 x 50 x 100 mm (wys. x gł. x dł.)
- materiał: antracytowe aluminium
- klasa efektywności energ. A++
- klasa szczelności: IP44
- kabel w zestawie: 3m SPT-1W
- zawiera śruby i bazę mocującą

**GILVUS****3183061** antracytowy  
**3182011** czarny  
**3199011** SMART LED czarny

- rodzaj żarówki:
  - wersja LED MR16 4W GU5.3 (model 6245011)
  - wersja SMART LED 5 Watt Power LED Cree Mr16
- barwa:
  - wersja LED biała ciepła 3000K
  - wersja SMART LED RGB + 3000-6000K
- moc:
  - wersja LED 3W
  - wersja SMART LED 5W
- strumień światła:
  - wersja LED 310 lm
  - wersja SMART LED 370lm
- wymiary: 67 x 92 x 78 mm (dł. x szer x wys.)
- materiał: czarne lub antracytowe aluminium
- klasa efektywności energ. A+
- klasa szczelności: IP44
- kabel w zestawie: 3m SPT-1W
- zawiera śruby mocujące, wiertło śr. 10 mm

**GOURA****3180061** antracyt  
**3178011** czarny

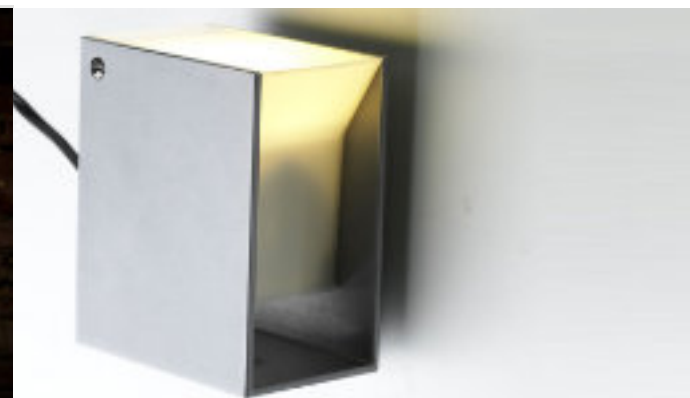
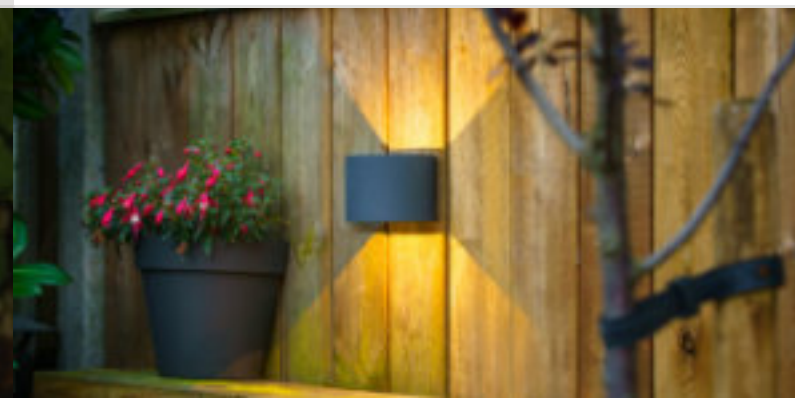
- rodzaj żarówki: Power LED 3W (brak możliwości wymiany)
- barwa: biała ciepła 3000K
- moc: 3W
- strumień światła: 125 lm
- wymiary: 140 x 115 x 100mm (dł. x szer x wys.)
- materiał: czarne lub antracytowe aluminium
- klasa efektywności energ. A
- klasa szczelności: IP44
- kabel w zestawie: 3m SPT-1W
- Zawiera śruby mocujące, wiertło śr. 10 mm
- regulowany kąt świecenia

**MATS****3214011**

- rodzaj żarówki: Filament 4W (wymienialna)
- barwa: biała ciepła 2200K
- moc: 4W
- strumień światła: 280 lm
- wymiary: 300 x 190 mm (Śred. x wys.)
- materiał: stal nierdzewna czarna
- klasa efektywności energ. A++
- kabel w zestawie: 2m
- zawiera materiały do mocowania

**ETU****3168191**

- rodzaj żarówki: LED MR16 (model 6193011)
- barwa: biała ciepła, 3000K
- moc: 3W
- strumień światła: 190 lm
- wymiary: 115 x 65 x 95 mm (wys. x szer. x dł.)
- materiał: aluminium
- klasa efektywności energ. A+
- klasa szczelności: IP44
- kabel w zestawie: 3m SPT-1
- zawiera stopę, grot i mocowanie





# oprawy najazdowe

Oprawy najazdowe to najbardziej dyskretne źródło światła jakie można zainstalować w ogrodzie. Lampy te mogą oświetlać obiekty od dołu, wytyczać granice dróg, ścieżek, granice obszarów o różnych funkcjach w ogrodzie, podświetlać tarasy czy zbiorniki wodne.  
Oprawy do zabudowy idealnie sprawdzają się do tworzenia nastroju w ogrodzie o zmroku.



## ALPHA

**4048601**  
barwa ciepła biała  
3000K

**4112601**  
barwa biała  
6000K

**4059601**  
barwa niebieska  
12000-15000K



- rodzaj żarówki: Moduł 3 LEs 0,5W  
(- model 1164101 biała  
- model 1166101 biała ciepła  
- model 1165101 niebieska)
- barwa światła do wyboru (3 warianty)
- moc: 0,5W
- strumień światła:  
10 lm dla barwy białej i białej ciepłej  
2 lm dla barwy niebieskiej
- wymiary: 42 x 45 mm (śr. x wys.)  
otwór 30 x 40 mm (śr. x gł.)
- materiał: stal nierdzewna
- klasa szczelności: IP68
- kabel w zestawie: 2 x 1m SPT-1W



## ATRIA

**4077601** barwa biała ciepła 3000K

- rodzaj żarówki: Moduł 3 LEs 0,5W  
(brak możliwości wymiany)
- barwa światła do wyboru (2 warianty)
- moc: 0,5W
- strumień światła:  
- 4 lm dla barwy białej,  
- 1 lm dla barwy niebieskiej
- wymiary:  
- 42 x 42 x 45 mm (dł. x szer. x wys.)  
- otwór 28 x 40 mm (śr. x gł.)
- materiał: stal nierdzewna
- klasa szczelności: IP68
- kabel w zestawie: 2 x 1m SPT-1W



## ASTRUM

**3029601** barwa biała 6000K  
**3037601** barwa niebieska 12000-15000K

- rodzaj żarówki: Moduł 2 LEs 0,5W  
(- model 1166101 dla barwy białej  
- model 1165101 dla niebieskiej)
- barwa światła do wyboru (2 warianty)
- moc: 0,5W
- strumień światła:  
- 10 lm dla barwy białej,  
- 2 lm dla barwy niebieskiej
- wymiary: 40 x 28 mm śr. x wys.)  
otwór 28 x 30 mm (śr. x gł.)
- materiał: stal nierdzewna
- klasa szczelności: IP68
- kabel w zestawie: 2 x 1m SPT-1W



## BIRCH

**4057601**

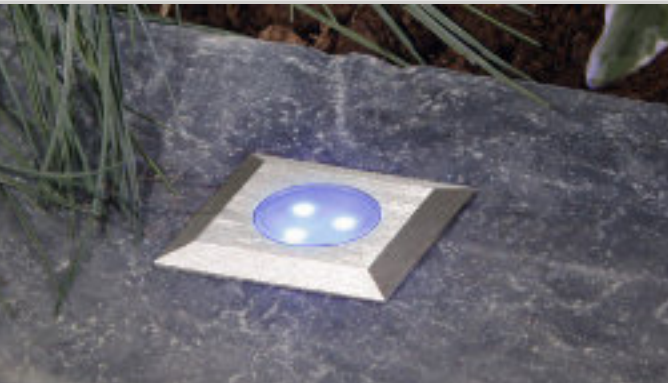
- rodzaj żarówki: Moduł 3 LEDs 1W  
(model 1167101)
- barwa: biała ciepła 3000K
- moc: 1W
- strumień światła: 30 lm
- wymiary:  
- 40 x 45 mm (śr. x wys.)  
- otwór 28 x 30 mm (śr. x gł.)
- materiał: stal nierdzewna
- klasa efektywności energ. A++
- klasa szczelności: IP67
- kabel w zestawie: 1m SPT-1W



## LARCH

**4058601**

- rodzaj żarówki: Moduł 3 LEDs 1W  
(model 1167101)
- barwa: biała ciepła 3000K
- moc: 1W
- strumień światła: 30 lm
- wymiary:  
- 70 x 40 mm (śr. x wys.)  
- otwór 40 x 60 mm (śr. x gł.)
- materiał: stal nierdzewna
- klasa efektywności energ. A++
- klasa szczelności: IP67
- kabel w zestawie: 1m SPT-1W





**BREVUS****2520601**

- rodzaj żarówki: Moduł 6 LEDs 1W (model 1065101)
- barwa: biała zimna 8000K
- moc: 1W
- strumień światła: 33 lm
- wymiary:
  - 70 x 52 mm (śr. x wys.)
  - otwór 60 x 50 mm (śr. x gł.)
- materiał: stal nierdzewna
- klasa efektywności energ. A+
- klasa szczelności: IP68
- kabel w zestawie: 2m SPT-1W

**LEDA****4040601**

- rodzaj żarówki: Moduł 6 LEDs 1W (model 1066101)
- barwa: biała ciepła 3000K
- moc: 1W
- strumień światła: 30 lm
- wymiary: 70 x 70 x 52 mm (dł. x szer. x wys.)
- Otwór 60 x 50 mm (śr. x gł.)
- materiał: stal nierdzewna
- klasa efektywności energ. A+
- klasa szczelności: IP68
- kabel w zestawie: 2m SPT-1W

**HYBRA****4015601**

- rodzaj żarówki: Moduł 12 LEDs 2W (model 1067101)
- barwa: biała zimna 8000K
- moc: 2W
- strumień światła: 45 lm
- wymiary: 115 x 115 x 115 mm (dł. x szer. x wys.)
- Otwór 90 mm (śr.)
- materiał: stal nierdzewna
- klasa efektywności energ. A+
- klasa szczelności: IP68
- kabel w zestawie: 2m SPT-1W

**HIBRIA****4005601**

- rodzaj żarówki: Moduł 12 LEDs 2W (model 1067101)
- barwa: biała zimna 8000K
- moc: 2W
- strumień światła: 45 lumen
- wymiary: 115 x 115 mm (śr. x wys.)
- Otwór 90 mm (śr.)
- materiał: stal nierdzewna
- klasa efektywności energ. A+
- klasa szczelności: IP68
- kabel w zestawie: 2m SPT-1W

**SIRIUS**

- rodzaj żarówki: Moduł 6 LEDs 1W (- model 1066101 biała ciepła - model 1170101 niebieska)
- barwa światła do wyboru (2 warianty)
- moc: 1W
- strumień światła:
  - 30 lm dla barwy białej ciepłej,
  - 5 lm dla barwy niebieskiej
- wymiary:
  - 70 x 52 mm (śr. x wys.)
  - otwór 60 x 50 mm (śr. x gł.)
- materiał: stal nierdzewna
- klasa szczelności: IP68
- kabel w zestawie: 2m H05RN-F

**4039601**  
**barwa biała ciepła 3000K****4113601**  
**barwa niebieska 12000-15000K****CARBO****4135601**

- rodzaj żarówki: SMD LED 12x 2W (model 6244011)
- barwa: biała ciepła 3000/6000K (przełącznik zmiany barwy)
- moc: 2W
- strumień światła: 90/85 lm
- wymiary:
  - 96 x 112 mm (śr. x wys.)
  - otwór 100 x 115 mm (śr. x gł.)
- materiał: stal nierdzewna
- klasa efektywności energ. A++
- klasa szczelności: IP67
- kabel w zestawie: 1m SPT-1W

**GALVIA****4134601**

- rodzaj żarówki: SMD LED 12x 2W (model 6244011)
- barwa: biała ciepła 3000/6000K (przełącznik zmiany barwy)
- moc: 2W
- strumień światła: 90/85 lm
- wymiary:
  - 96 x 112 mm (śr. x wys.)
  - otwór 100 x 115 mm (śr. x gł.)
- materiał: stal nierdzewna
- klasa efektywności energ. A++
- klasa szczelności: IP67
- kabel w zestawie: 1m SPT-1W





## UMBRA

**3152051**

- rodzaj żarówki: MR16 3 LEDs 3W (model 6193011)
- barwa: biała ciepła 3000K
- moc: 3W
- wymiary: 105 x 85 mm (śr. x wys.)  
Otwór 73 x 65 mm (śr. x gł.)
- materiał: stal nierdzewna
- klasa efektywności energ. A+
- klasa szczelności: IP44
- kabel w zestawie: 2m SPT-1W



## RUBUM

**LED 3159011 SMART LED 3197011**

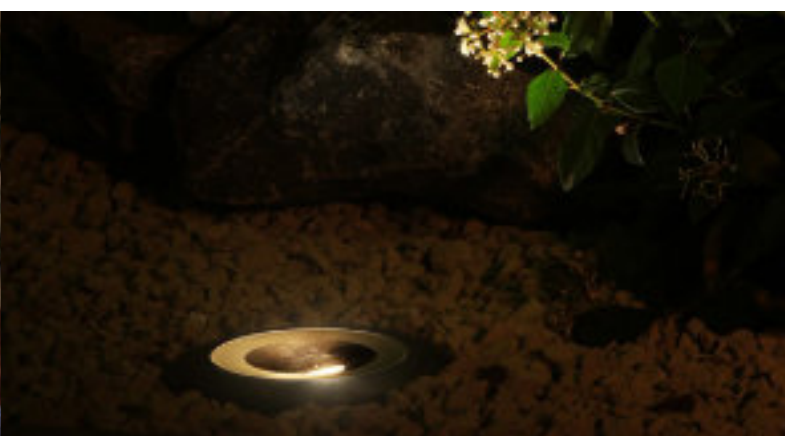
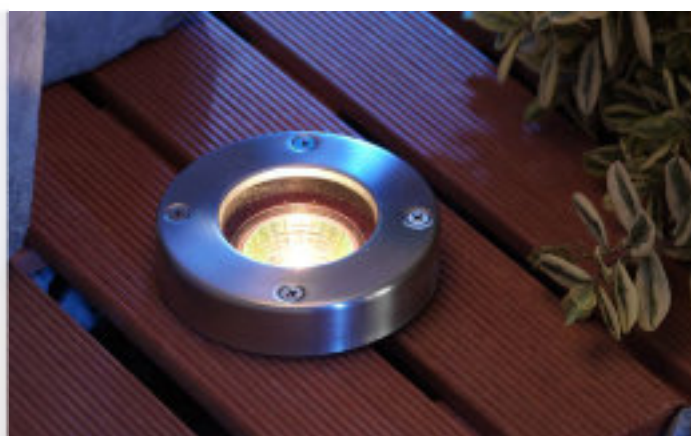
- rodzaj żarówki: MR16 5 LEDs 5W (model 6194011)
- barwa: biała ciepła 3000K
- moc: 5W
- strumień światła: 320 lm
- wymiary: 160 x 110 mm (śr. x wys.) Otwór 92 mm (gł.)
- materiał: czarne aluminium
- klasa efektywności energ. A
- klasa szczelności: IP67
- kabel w zestawie: 2m H05RN-regulowany kąt padania światła



## ACIS

**4140601**

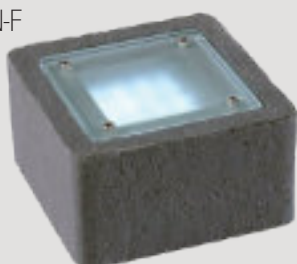
- rodzaj żarówki: 3 x LED SMD
- barwa: biała ciepła 3000K
- moc: 2W
- wymiary: 40 x 20 mm (śr. x wys.)
- otwór: 20 X 30 mm (gł. X śr.)
- materiał: stal nierdzewna, szkło i tworzywo sztuczne
- klasa szczelności: IP67
- kabel w zestawie: 2 x 1,1 m ze złączem - lampy należy łączyć jedna do drugiej



## XERUS

**3540531**

- rodzaj żarówki: Moduł 16 LEDs 2W (model 1333101)
- barwa: biała zimna 6000K
- moc: 2W
- strumień światła: 47 lm
- wymiary: 140 x 140 x 75 mm (dł. x szer. x wys.)
- materiał: poliresin (efekt kamienia)
- klasa efektywności energ. A++
- klasa szczelności: IP68
- kabel w zestawie: 2m H05RN-F



produkt na zamówienie

## EXILLIS

**3541531**

- rodzaj żarówki: Moduł 15 LEDs 2W (model 1334101)
- barwa: biała zimna 6000K
- moc: 2W
- strumień światła: 40 lm
- wymiary: 200 x 100 x 75 mm (dł. x szer. x wys.)
- materiał: poliresin (efekt kamienia)
- klasa efektywności energ. A++
- klasa szczelności: IP68
- kabel w zestawie: 2m H05RN-F



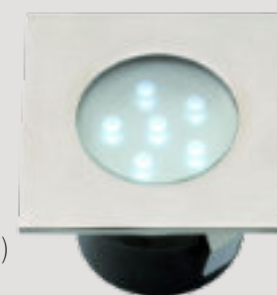
produkt na zamówienie

**OSTATNIE SZTUKI OSTATNIE SZTUKI****OSTATNIE SZTUKI OSTATNIE SZTUKI**

## BREVA

**4016601**

- rodzaj żarówki: Moduł 6 LEDs 1W (model 1065101)
- barwa: biała zimna 8000K
- moc: 1W
- strumień światła: 33 lm
- wymiary: 70 x 70 x 52 mm (dł. x szer. x wys.)
- otwór 50 x 60 mm (śr. x gł.)
- materiał: stal nierdzewna
- klasa efektywności energ. A+
- klasa szczelności: IP68
- kabel w zestawie: 2m SPT-1W



## ATRIA

**4092601****barwa niebieska****12000-15000K**

- rodzaj żarówki: Moduł 3 LEs 0,5W (brak możliwości wymiany)
- barwa światła do wyboru (2 warianty)
- moc: 0,5W
- strumień światła:
  - 4 lm dla barwy białe,
  - 1 lm dla barwy niebieskiej
- wymiary: 42 x 42 x 45 mm (dł. x szer. x wys.)
- otwór 28 x 40 mm (śr. x gł.)
- materiał: stal nierdzewna
- klasa szczelności: IP68
- kabel w zestawie: 2 x 1m SPT-1W





CYLON 3578501



# lampy dekoracyjne

Oświetlenie dekoracyjne pozwala na kreowanie nastroju w ogrodzie. Specjalnie zaprojektowane kształty lamp sprawiają, że oświetlenie pełni nie tylko rolę funkcjonalną, ale także estetyczną. Lampy stanowią doskonały akcent w ogrodzie. Oświetlenie dekoracyjne wydziela światło rozproszone, delikatne tworząc poświatę. Doskonale sprawdza się w rabatach, na trawniku lub przy zbiornikach wodnych.

## LINEA

7510012

- rodzaj żarówki: LED
- barwa: biała ciepła 3000K
- moc: 2W/jedna żarówka
- strumień światła: 3 lumen/jedna żarówka
- wymiary: 10 metrów - 100 diod (dł.)
- materiał: czarne tworzywo sztuczne 0,02 mm<sup>2</sup>
- klasa szczelności: IP44

Do przedłużenia przewodu należy stosować dodatkowy łączuch. Długość maksymalna nie powinna przekroczyć 50m.



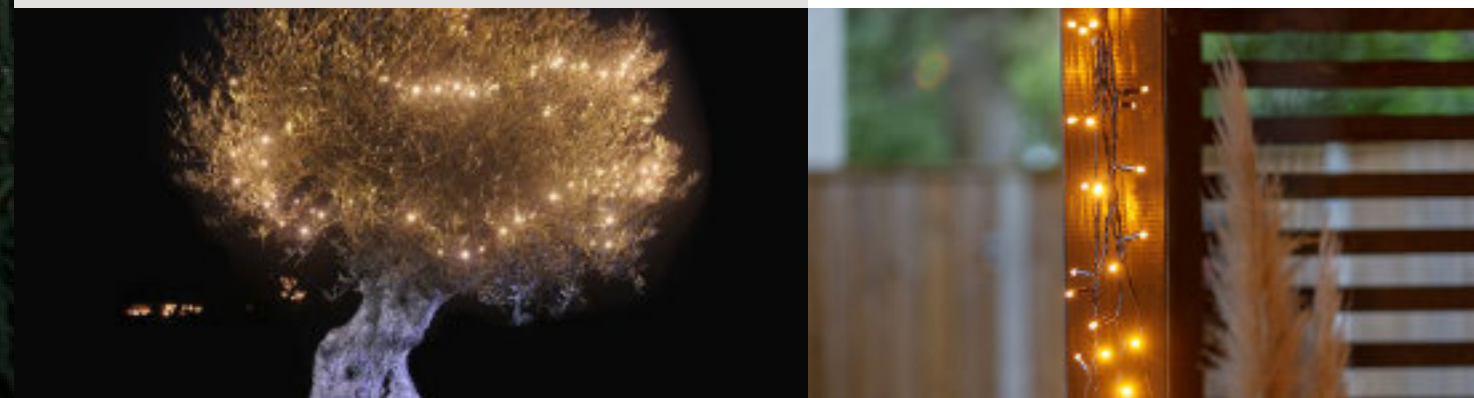
## LINEA ALL SEASONS

7512010

- rodzaj żarówki: LED
- barwa: biała ciepła 2500K
- moc: 4.5W
- strumień światła: 7 lumen
- wymiary: 10 metrów - 100 diod (dł.)
- materiał: czarne tworzywo sztuczne
- klasa szczelności: IP44

Do przedłużenia przewodu należy stosować dodatkowy łączuch.

Długość maksymalna nie powinna przekroczyć 50m.





# KULA

**2574061 ROUND 30****2575061 ROUND 40****2576061 ROUND 50**

- strumień światła: 20 lm (ROUND 30)  
65 lm (ROUND 40)  
97 lm (ROUND 50)
- wymiary: śr. 30/40/50 cm
- materiał: PE
- klasa szczelności: IP44
- kabel w zestawie: 1,5m H05RN-F
- klasa efektywności energ. A++
- moc:
  - 2W (ROUND 30)
  - 3W (ROUND 40)
  - 4W (ROUND 50)



# FONTANA

**8009431**

- rodzaj żarówki: SMD LED 6x
- barwa: biała ciepła 3000K
- moc: 1W
- strumień światła: 20 lm
- wymiary: 30 x 50 mm (śr. x wys.) wąż 3/4"
- materiał: czarne tworzywo sztuczne
- klasa szczelności: IP68
- przewód: dł. 5m SPT-1W
- klasa efektywności energ. A++



# PARTY LIGHTS

**2607061**

- rodzaj żarówki: LED
- barwa: biała ciepła 3000K
- moc: 1W
- strumień światła: 60 lm
- wymiary: 10m (dł.)
- materiał: czarne tworzywo sztuczne
- klasa szczelności: IP44
- przewód: dł. 2m
- klasa efektywności energ. G



## transformatory i sterowniki

Transformator to niezbędny, podstawowy i pierwszy w kolejności element instalacji 12V. Do stosowania zewnętrznego.

**6232011** max.12W**6270011** max.24W**621011** max.60W**621011** max.150W

Klasa szczelności IP 44:

- wersja 12W
- wersja 24W

Klasa szczelności IP 67:

- wersja 60W
- wersja 150W



Wybrany sterownik należy zamontować za transformatorem.

Każdy sterownik posiada wbudowane, dostosowane do podłączenia go pod transformator wyjście oraz wejście pod przewód do którego podłączone są lampy. W przypadku użycia przewodu ciętego z metra (**6007011**) za sterownikiem należy użyć wtyczki (**8138009**).**6148011**

odbiornik radiowy z pilotem

**8009011**

odbiornik wifi 1 linia

**6156011**

czujnik ruchu

**6009011**

włącznik zmierzchowy

**6149011**

odbiornik radiowy



- kontrola do 9 sekcji
- zasięg do 40m
- max. 150W
- częstotliwość 434 MHz
- klasa szczelności IP44

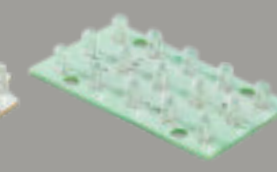
aplikacja eWeLink

- max. 150W
- klasa szczelności IP44
- kontrola instalacji z poziomu aplikacji mobilnej

- max. 60W
- kabel 3m
- włączanie odvodu po naruszeniu strefy czuwania
- zasięg do 5m
- nie współpracuje z czujnikiem zmierzchowym
- regulowany czas pracy: 20 sek, 1 min lub 5 min
- w zestawie uchwyt montażowy i grot

- max. 150W
- kabel 3m
- przełącznik on/off
- fotokomórka
- czas świecenia lamp 0-9 godzin od zapadnięcia zmroku

## żarówki i źródła światła

**6193011** LED MR16 biały ciepły 3W - 190 lm, 3000K**6194011** LED MR16 biały ciepły 5W - 320 lm, 3000K**6022101** LED MR16 20x biały 12V 2W GU5.3 - 88 lm, 6000K**6061101** LED MR16 20x biały ciepły 12V 2W GU5.3 - 84 lm, 3000K**6190011** LED MR16 RGB 12V 3W GU5.3 - 29 lm (z pilotem)**6195011** LED MR16 RGB 12V 3W GU5.3 (pojedyncze źródło światła) - 29 lm**6224011** LED MR11 biały ciepły 1,5W - 85 lm, 3000K**6215011** LED MR11 biały ciepły 2W - 120 lm, 3000K**6223011** LED MR11 biały ciepły 3W - 190 lm, 3000K**6204451** LED biały 12V 1,5W GU5.3 - 100 lm, 6000K**6208451** LED biały ciepły 2W T15 - 90 lm, 3000K**6045101** LED efekt płomienia 12V 1W G4 - 6 lm, 2700K**6206431** SMD LED cylinder 24x biały 12V 2W GU5.3 - 130 lm, 6000K**6206431** SMD LED cylinder 24 x biały ciepły 12V 2W GU5.3 - 120 lm, 3000K**1067101** LED unit 12x biały 12V 2W GU5.3 SMD - 45 lm, 8000K**1164101** SMD LED 3x biały 12V 0,5W G5.3 - 30 lm, 6000K**1165101** SMD LED 3x niebieski 12V 0,5W G5.3 - 2 lm,**1166101** 12000-15000K**1167101** SMD LED 3x biały ciepły 12V 0,5W G5.3 - 10 lm, 3000K  
SMD LED 3x biały ciepły 12V 1W G5.3 - 35 lm, 3000K**1170101** SMD LED unit 6x niebieski 12V 1W GU5.3 - 5 lm,

12000-15000K

**1065101** LED unit 6x biały 12V 2W 1W GU5.3 - 33 lm, 8000K**1066101** LED unit 6x biały ciepły 12V 1W GU5.3 - 30 lm, 3000K**1067101** LED unit 12x biały 12V 2W GU5.3 SMD - 45 lm, 8000K**1068101** LED unit 12x biały ciepły 12V 2W GU5.3 SMD - 43 lm, 3000K**1069101** LED unit 16x biały ciepły 12V 2W GU5.3 - 36 lm, 3000K**1070101** LED unit 16x biały 12V 2W GU5.3 - 47 lm, 6000K**1071101** LED unit 15x biały ciepły 12V 2W GU5.3 - 36 lm, 6000K**1072101** LED unit 15x biały 12V 1W - 39 lm, 6000K**1078101** LED unit 7x biały 12V 1W - 39 lm, 6000K**1079101** LED unit 7x biały ciepły 12V 1W - 30 lm, 3000K



## podłączenie za pomocą przewodu ciętego z rolki

Kabel cięty z rolki pozwala na zachowanie większej elastyczności w rozmieszczaniu lamp w ogrodzie oraz swobodą rozbudowę ogrodu o nowe punkty oświetlenia.

Przewód cięty nie posiada ani wtyczek, ani złączy w zestawie.

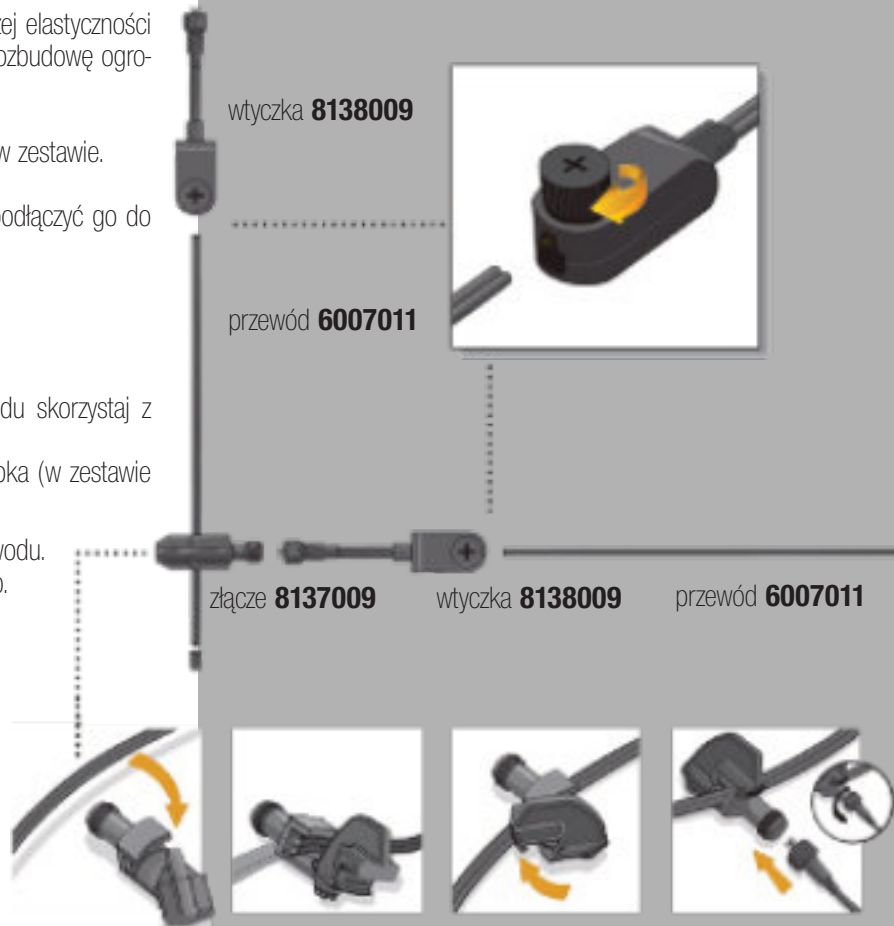
Wykorzystaj wpinaną wtyczkę do przewodu, aby podłączyć go do transformatora lub sterownika.

Podłączaj lampy używając wpinanego złącza zakończonego gniazdkiem.

W celu utworzenia rozgałęzień bocznych przewodu skorzystaj z obu akcesoriów.

Zakończ przewód używając termokurczliwego czopka (w zestawie z kablem)

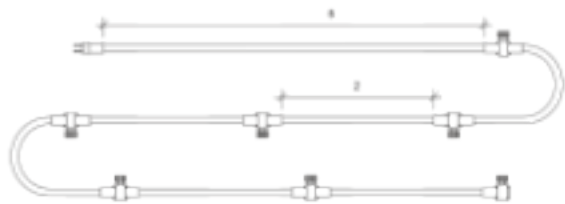
Zamów rolkę przewodu.  
Tniemy co 10 mb.



## podłączenie za pomocą przewodów Garden Lights



**6007011** przewód 10m z 4-ma złączkami (SPT-1 max. 120W)



**6008011** przewód 15m z 6-ma złączkami (SPT-3 max. 150W)

Jeżeli potrzebujesz zastosuj przedłużacz. Każdy przedłużacz rozpoczyna się wtyczką, a kończy złączem podobnie jak przewód główny.

Dostępne przedłużacze:

- 6177011** 2m gumowany
- 6182011** 5m gumowany
- 6154011** 2m SPT-1
- 6005011** 6m SPT-1
- 60056011** 10m SPT-3



Przewód główny z wbudowanymi złączkami do podłączenia lamp to najszybszy i najprostszy system montażu oświetlenia w ogrodzie.

Kabel rozpoczyna się wtyczką, którą można bezpośrednio podłączyć do transformatora bądź sterownika, a kończy złączem pod lampę, przedłużacz lub rozgałęziacz.

Wbudowane w przewód złącza posiadają nakrętkę i uszczelkę. Jeśli nie masz takiej potrzeby - nie musisz wykorzystywać wszystkich, a jedynie niektóre z nich.

Jeżeli chcesz wpiąć w niego lampę użyj wkręcanego złącza do przewodu SPT-1 lub SPT-3.

Podłącz do dowolnego gniazda przewodu bądź przedłużacza rozgałęziacz na 3 gniazda, aby tworzyć rozwidlenia przewodu.

- Złącze skręcane SPT-1W **6165011**
- Rozgałęziacz na 3 gniazda SPT-3W **6166011 6006011**



# WSPARCIE DLA INSTALATORA OŚWIETLENIA 12V

Drogi kliencie,

oferujemy rozmaite formy wsparcia dla instalatora oświetlenia 12V.

## DORADZTWO TECHNICZNE

W przypadku wątpliwości lub problemów natury technicznej oferujemy pomoc i doradztwo. Pytania prosimy kierować mailowo pod adres: [info@nawodnienia.eu](mailto:info@nawodnienia.eu)

Od poniedziałku do piątku funkcjonuje w godzinach 9:00-16:00 infolinia. Zadzwoń: **509 426 801**

## SZKOLENIA

Zarówno nowym, jak i stałym klientom firma HB-System oferuje **coroczne szkolenia**, na których przedstawiane są liczne zalety wykorzystania oświetlenia 12V w ogrodzie. Podczas szkoleń można zaznajomić się z produktami oraz nowościami wchodzącymi na rynek, sprawdzić na żywo jakość sprzętu i zapoznać się z dostępnymi akcesoriami.

Wychodząc naprzeciw Państwu oczekiwaniom przedstawiamy dokładnie technologię montażu instalacji, jej niezbędne elementy oraz dodatkowe, opcjonalne wyposażenie. Odpowiadamy także na wszelkie pytania jakie pojawią się w trakcie trwania prezentacji.

Aby zapisać się na szkolenie prosimy o wysłanie maila ze zgłoszeniem na w/w adres mailowy. Poinformujemy Państwa o najbliższym terminie szkolenia.

## MATERIAŁY PROMOCYJNE

Znalazłeś w katalogu interesujące modele lamp? Chciałbyś je przedstawić wymagającemu klientowi? Nic prostszego!

Firma HB-System oferuje materiały promocyjne dla instalatorów pozwalające na odpowiednie zaprezentowanie oświetlenia potencjalnym klientom.

Istnieje możliwość stworzenia spersonalizowanej **walizki instalatora**, w której znajdą się niezbędne elementy do wykonania systemu tj. transformator, przewód główny oraz kilka wybranych przez Państwa lamp i akcesoriów.

Zapytaj naszych konsultantów o możliwość zamknięcia swojego wybranego zestawu w walizce prezentacyjnej lub poproś o wybór odpowiednich elementów.



przykładowa zawartość walizki demonstracyjnej

Lp	Symbol	Nazwa	Ilość	j.m.
1	3200011	TRANSFORMATOR 21 Watt AC 12V/12W	1	szt.
2	6007011	PRZEWÓD GŁÓWNY 10m SPT-1W z 4 złączkami SPT	1	szt.
3	6008011	PRZEWÓD GŁÓWNY 15m SPT-3W z 6 złączkami SPT	1	szt.
4	6154011	PRZEWÓD GŁÓWNY 2m SPT-1W z 2 złączkami SPT	1	szt.
5	6177011	PRZEWÓD GŁÓWNY 2m SPT-1W z 2 złączkami SPT	1	szt.
6	6182011	PRZEWÓD GŁÓWNY 5m SPT-1W z 2 złączkami SPT	1	szt.
7	6005011	PRZEWÓD GŁÓWNY 6m SPT-1W z 2 złączkami SPT	1	szt.
8	60056011	PRZEWÓD GŁÓWNY 10m SPT-3W z 2 złączkami SPT	1	szt.
9	6165011	ZŁĄCZE SKRĘCANE SPT-1W	1	szt.
10	6166011	ROZGAŁĘZIACZ NA 3 GNIAZDA SPT-3W	1	szt.
11	6006011	ROZGAŁĘZIACZ NA 3 GNIAZDA SPT-1W	1	szt.





Garden Lights

HB-System Haber Maria  
ul. Spacerowa 14 k/Warszawy  
05-816 Michałowice  
NIP: 534-121-53-41

tel. +48 22 723 93 90  
email: [info@nawodnienia.eu](mailto:info@nawodnienia.eu)  
[www.nawodnienia.eu](http://www.nawodnienia.eu)